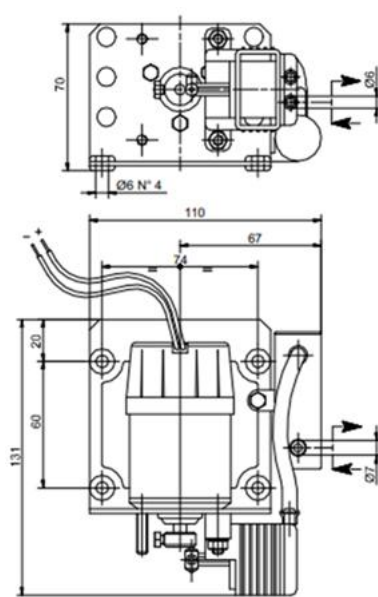
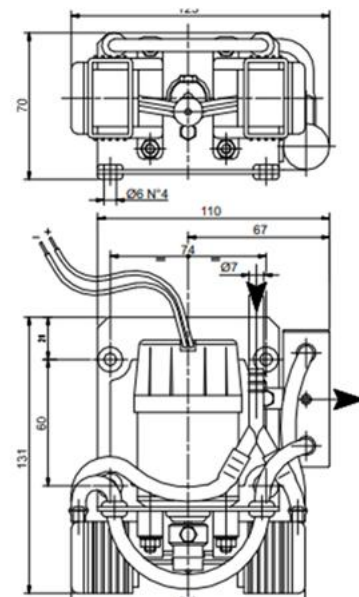


ZA 12CC / ZA 12C-CC / ZA 20CC



ZA 12CC
ZA 12C-CC



ZA 20CC

Описание продукта:

Стандартная поставка включает в себя:

- Амортизаторы;
- Глушитель;

Конструкция требует установки компрессора в безопасных условиях. Перед запуском устройства пользователь должен привести его в соответствие с конкретными директивами по продукту (только в пределах ЕС).

Область применения:

Эти небольшие качающиеся компрессорные агрегаты специально разработаны для очень широкого спектра применений (стоматология, медицинские приборы, легкая промышленность).

PRODUCT DESCRIPTION:

Standard supply includes:

- Shock mounts ;
- Silencer;

The design structure requires the installation of the compressor in safe environments. Before starting up the unit, the user must make it compliant with the specific product directives (only within EU).

MAIN APPLICATION FIELD:

These small rocking compressor units are specifically designed for a very wide range of applications (dentistry, medical devices, hobbies and light industry).

Основные аксессуары	Main accessories	ZA 12CC	ZA 12C-CC	ZA 20CC
Комплект запасных частей	Spare part kit	9280007	9280005	9280006
Одноразовый впускной фильтр	Disposable inlet filter	1803003		
Обратный клапан	Non-return valve	9007021		----
Вакуумметр	Vacuum gauge	9009008		----

САНКТ-ПЕТЕРБУРГ

188508, тер. Южная часть производственной зоны Горелово, ул. Понссе, д. 18
8(800)775-49-61
www.megatechnika.ru

МОСКВА

111395, ул. Юности, д.5, стр.4
8(800)100-78-28
www.megatechnika.com

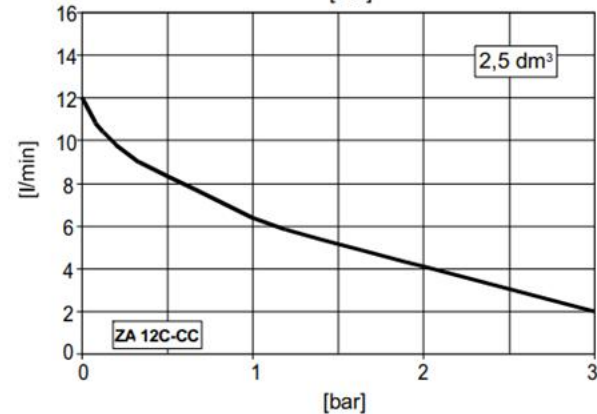
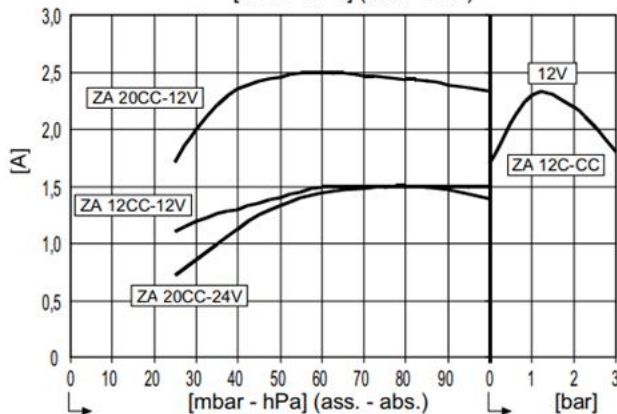
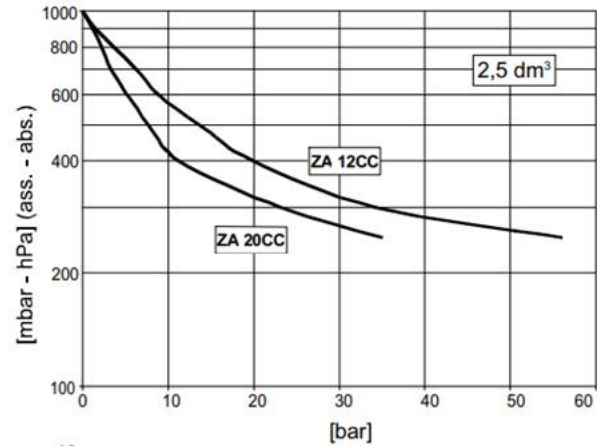
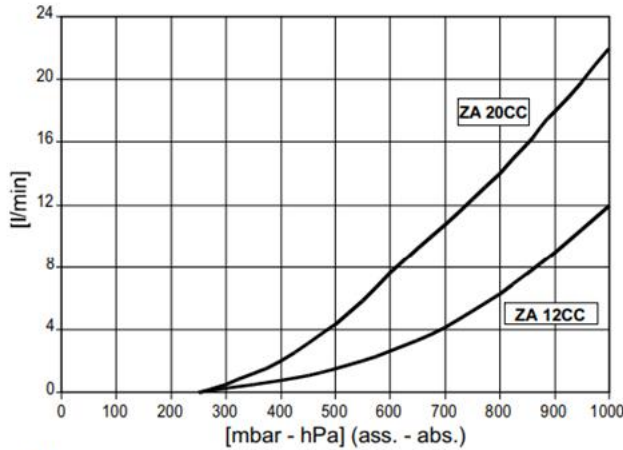
УФА

450001, ул. Комсомольская, д. 2
8(347)246-63-16
ufa@megatechnika.ru

СЕРВИС

8-800-100-77-83
Звонок по России бесплатный

ZA 12CC / ZA 12C-CC / ZA 20CC



ПРИМЕЧАНИЕ. Кривые относятся к давлению 1013 мбар (абс.) и температуре 20 °С (допуск ± 10%).

NOTE: Curves refers to 1013mbar (abs.) pression and 20°C temp. (tolerance ±10%).

Возможны изменения без предварительного уведомления

	ZA 12CC	ZA 12C-CC	ZA 20CC	
Код Catalog code	9210024	9210020	9210014	9210019
Производительность Nominal capacity	л/мин.	12	12	22
Давление (абс) Total final pressure (Abs)	мбар	250	----	250
Максимальное избыточное давление Maximum overpressure	бар – 10 ⁵ Па	----	3	----
Источник питания Power supply	VDC	12	12	24
Мощность * Motor power *	Вт	30	30	36
Потребляемый ток Current drawn	A	1,5	2,5	1,5
Уровень шума (UNI EN ISO 2151 – К 3dB) Noise level (UNI EN ISO 2151 – К 3dB)	дБ(A)	58		
Режим работы Duty type		S3 25%		
Вес Weight	кг	0,6	0,65	
Требуемая температура для места установки Required room temp. for place of installation	°C	0 ÷ 40		
Температура окружающей среды для хранения /транспортировки Ambient temperature for storage / transport	°C	-20 ÷ 50		
Макс. влажность / высота Max humidity / altitude		80% / 1000 м над уровнем моря **		

(*) Требуемая мощность

(*) Required power

(**) Пожалуйста, свяжитесь с производителем, если условия окружающей среды отличаются от предписанны

(**) Please contact the Manufacturer if environmental conditions are different from those prescribed.