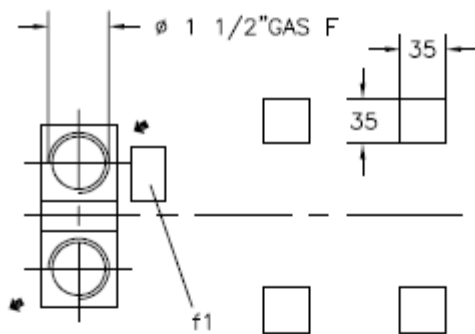
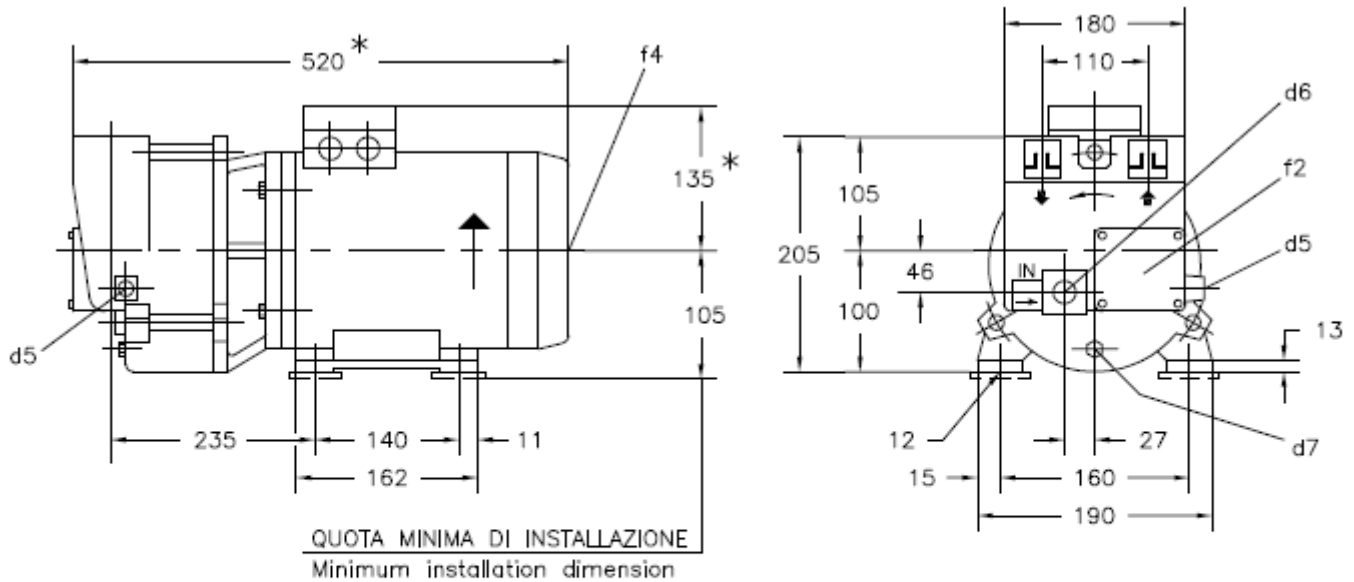


Вакуумный насос TRMB 32-75



- d5 = $\varnothing 1/8$ " GAS F - ATTACCO PER VALVOLA ANTICAVITAZIONE
Anticavitation valve connection
- d6 = $\varnothing 3/8$ " GAS F - ATTACCO PER INGRESSO ALIMENTAZIONE
Liquid supply inlet connection
- d7 = $\varnothing 1/8$ " GAS F - ATTACCO PER SCARICO
Drain connection
- f1 = TARGHETTA IDENTIFICAZIONE POMPA
Pump identification plate
- f2 = PORTA DI ISPEZIONE VALVOLA PER VUOTO
Vacuum valve inspection opening
- f4 = FORO FILETTATO PER CONTROLLO ROTAZIONE ALBERO MOTORE
Threaded hole for motor shaft rotation checking

MOTORE A 2 POLI - IP 55 2 Poles motor - IP 55 V. 220-240/380-415			PESO Weight *
TIPO / Type	KW	Hz	
100 L	3	50	37
100 L	4	60	41,5

* DIMENSIONI E PESI INDICATIVI IN FUNZIONE DELLA MARCA DEL MOTORE INSTALLATO
Not binding dimensions and weights according to installed motor make

DISEGNO SCHEMATICO - DIMENSIONI IN MM. E PESI IN KG., RIFERITI ALL'ESECUZIONE "GH", NON IMPEGNATIVI
Schematic drawing - Dimensions in mm. and weights in kgs., referred to "GH" construction, not binding