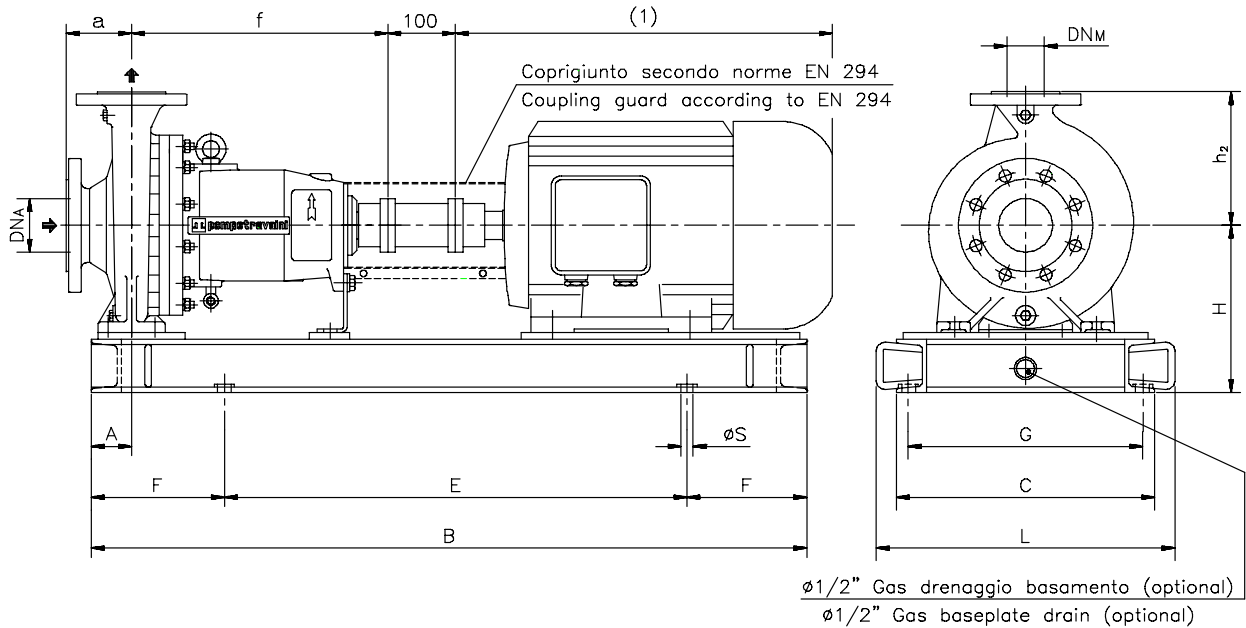


Versione ACCOPPIATA (BASE - GIUNTO SPAZIATORE)
COUPLED construction (BASEPLATE - SPACER COUPLING)



Pompa tipo Pump type	DIMENSIONI Dimensions						MOTORE ELETTRICO <i>Electric Motor</i>																				
	DN _A	DN _M	a	f	h ₂	A	80M			90S/90L			100L			112M			132S/132M			160M/160L					
							N°	H	Peso Weight	N°	H	Peso Weight	N°	H	Peso Weight	N°	H	Peso Weight	N°	H	Peso Weight	N°	H	Peso Weight			
25-125	40	25	80	385	140	60	C01	202	93	C01	202	92,5	C03	202	107	C03	202	103	C03	222	108						
25-160	40	25	80	385	160	60	C01	222	91	C01	222	90,5	C03	222	104	C03	222	104	C03	222	103						
32-125	50	32	80	385	140	60	C01	202	94	C01	202	93,5	C03	202	105	C03	202	104	C03	222	109						
32-160	50	32	80	385	160	60	C01	222	101	C01	222	100	C03	222	114	C03	222	113	C03	222	113						
32-200	50	32	80	385	180	60	C01	250	107	C01	250	108	C03	250	120	C03	250	121	C03	250	124	C05	250	127			
32-250	50	32	100	500	225	75				C03	270	165	C03	270	165	C03	270	166	C05	270	171	C05	270	170			
40-125	65	40	80	385	140	60	C01	202	95,5	C01	202	95	C03	202	107	C03	202	108	C03	222	110	C05	250	117			
40-160	65	40	80	385	160	60	C01	222	103	C01	222	102	C03	222	116	C03	222	115	C03	222	117	C05	250	126			
40-200	65	40	100	385	180	60	C01	250	110	C01	250	111	C03	250	124	C03	250	124	C03	250	127	C05	250	130			
40-250	65	40	100	500	225	75				C03	270	166	C03	270	166	C03	270	167	C05	270	173	C11	310	210			
40-315	65	40	125	500	250	75				C03	290	165	C03	290	165	C03	290	164	C05	290	172	C11	330	207			
50-125	80	50	100	385	160	60	C01	222	98,5	C01	222	98	C03	222	112	C03	222	111	C03	222	135	C05	250	122			
50-160	80	50	100	385	180	60	C01	250	107	C01	250	108	C03	250	121	C03	250	121	C03	250	124	C05	250	126			
50-200	80	50	100	385	200	60	C01	250	115	C01	250	116	C03	250	129	C03	250	129	C03	250	132	C05	250	134			
50-250	80	50	125	500	225	75							C03	270	168	C03	270	170	C05	270	176	C11	310	215			
50-315	80	50	125	500	280	75							C03	315	169	C03	315	168	C05	315	173	C11	355	214			
65-160	100	65	100	500	200	75				C03	250	157	C03	250	158	C03	250	158	C05	250	165	C11	290	196			
65-200	100	65	100	500	225	75							C03	270	172	C03	270	173	C05	270	179	C11	310	218			
65-250	100	65	125	500	250	90							C05	290	174	C05	290	174	C05	290	175	C11	330	215			
80-160	125	80	125	500	225	75							C03	270	164	C03	270	160	C05	270	163	C11	310	207			
80-200	125	80	125	500	250	75							C03	270	176	C03	270	175	C05	270	181	C11	310	222			
80-250	125	80	125	500	280	90												C05	315	198	C11	355	236				
100-200	125	100	125	500	280	90							C05	290	200	C05	290	199	C05	290	199	C11	330	237			

DISEGNO SCHEMATICO. DIMENSIONI IN MM CON TOLLERANZE SECONDO EN 735-1995.
 PESI INDICATIVI IN KG, RIFERITI A POMPE IN ESECUZIONE "F" GHISA ESCLUSO MOTORE,
 NON IMPEGNATIVI.

Schematic drawing. Dimensions in mm with tolerances to EN 735-1995 standards.
 Weights in Kgs, referred to pump in cast iron "F" construction without motor, not certified.

(1) DIMENSIONI IN FUNZIONE DELLA MARCA DEL MOTORE ELETTRICO
 INSTALLATO.

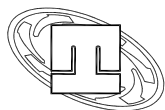
Not certified dimensions according to installed motor manufacture.

RIF. - Ref.: E.Z./C.T.
 DATA - Date: NOVEMBRE 2011 - November 2011

SOSTITUISCE - Replaces: 3500.1L5.2001.03.01
 N°.: 3500.1L5.2001.04.01



DIMENSIONI D'INGOMBRO / Overall dimensions.
POMPE CENTRIFUGHE MONOSTADIO
Monostage centrifugal pumps
SERIE / Series
TCK gr. 1-2 pag.2/2



pompetravaini S.p.A.
CASTANO PRIMO (MILANO)

Versione ACCOPPIATA (BASE - GIUNTO SPAZIATORE)
COUPLED construction (BASEPLATE - SPACER COUPLING)

BASAMENTI
Base plates

N°	B	C	E	F	L	G	øS	N°fori holes
C01	800	320	500	150	380	280	18	4
C03	1000	385	600	200	445	345	18	4
C05	1200	420	800	200	480	380	18	4
C11	1350	500	950	200	570	452	18	4
C13	1650	640	1050	300	710	592	18	4

DIMENSIONI FLANGE
Flanges dimensions

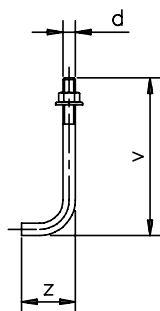
DN _A -DN _M	D	K	P	N°fori holes
25	115	85	14	4
32	140	100	18	4
40	150	110	18	4
50	165	125	18	4
65	185	145	18	4
80	200	160	18	8
100	220	180	18	8
125	250	210	18	8

FLANGE:

Dimensioni secondo
 UNI 2223-2229 PN16

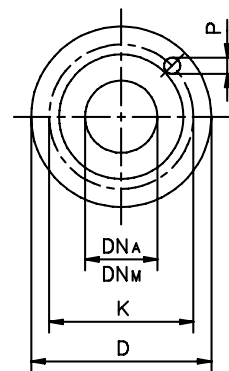
FLANGES:

Dimensions to
 UNI 2223-2229 NP16
 standards



BULLONI DI FONDAZIONE
 (OPTIONAL)
Foundation bolts

d	v	z
M14	280	50
M16	350	60
M20	400	80



Pompa tipo Pump type	MOTORE ELETTRICO <i>Electric Motor</i>														
	180M/180L			200L			225S/225M			250M			280S/280M		
	N°	H	Peso Weight	N°	H	Peso Weight	N°	H	Peso Weight	N°	H	Peso Weight	N°	H	Peso Weight
25-125															
25-160															
32-125															
32-160															
32-200															
32-250	C05	270	170												
40-125															
40-160															
40-200	C05	270	130												
40-250	C11	310	207												
40-315	C11	330	207	C13	333	237									
50-125															
50-160	C05	270	126												
50-200	C05	270	134	C11	330	173									
50-250	C11	310	215	C13	333	245	C13	358	246	C13	383	247	C13	413	249
50-315	C11	355	214	C13	358	243	C13	358	239	C13	383	243	C13	413	245
65-160	C11	310	203	C13	333	265									
65-200	C11	310	215	C13	333	240	C13	358	240	C13	383	240	C13	413	241
65-250	C11	330	212	C13	333	242	C13	358	245	C13	383	246	C13	413	249
80-160	C11	310	204	C13	333	237	C13	358	240	C13	383	238			
80-200	C11	310	221	C13	333	253	C13	358	255	C13	383	253	C13	413	255
80-250	C11	355	236	C13	358	268	C13	358	266	C13	383	268	C13	413	270
100-200	C11	330	237	C13	333	269	C13	358	267	C13	383	269	C13	413	271

MOTORI ELETTRICI
Electric Motors

Grandezza Frame size	Giri/min RPM	Giri/min RPM
	2900	1450
IEC	Kw	Kw
80M	0,75	0,55
	1,1	0,75
90S	1,5	1,1
90L	2,2	1,5
		2,2
100L	3	3
		4
112M	4	4
132S		5,5
132M	5,5-7,5	7,5
160M	11-15	11
160L	18,5	15
180M	22	18,5
180L		22
200L	30-37	30
225S		37
225M	45	45
250M	55	55
280S	75	75
280M	90	90

DISEGNO SCHEMATICO. DIMENSIONI IN MM CON TOLLERANZE SECONDO EN 735-1995.
 PESI INDICATIVI IN KG, RIFERITI A POMPE IN ESECUZIONE "F" GHISA ESCLUSO MOTORE,
 NON IMPEGNATIVI.

*Schematic drawing. Dimensions in mm with tolerances to EN 735-1995 standards.
 Weights in Kgs, referred to pump in cast iron "F" construction without motor, not certified.*

(1) DIMENSIONI IN FUNZIONE DELLA MARCA DEL MOTORE ELETTRICO
 INSTALLATO.

Not certified dimensions according to installed motor manufacture.

RF. - Ref.: E.Z./C.T.

SOSTITUISCE - Replaces: 3500.1L5.2001.03.02

DATA - Date: NOVEMBRE 2011 - November 2011

N°.: 3500.1L5.2001.04.02