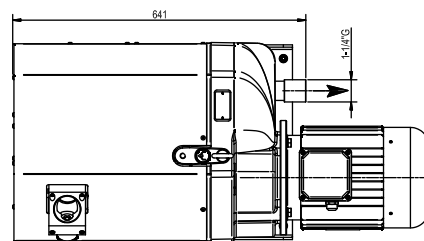
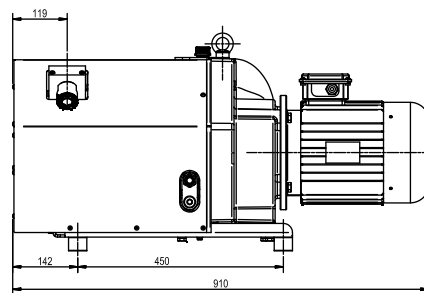
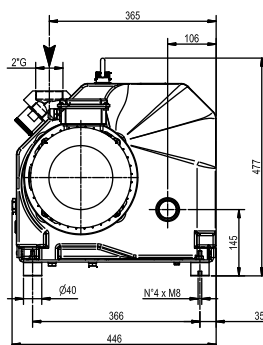
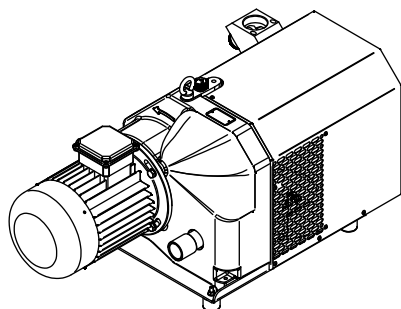
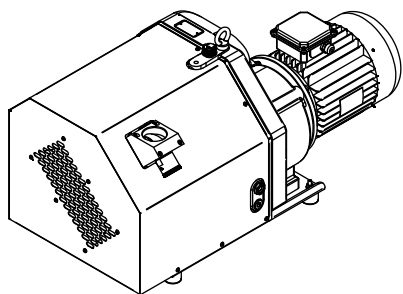


PA.315



Описание продукта:

Насос PA.315 оснащен:

- Регулируемый впускной фитинг
- Глушитель на выходе
- Вакуумный регулирующий клапан (200 ÷ 500 мбар)
- Ударные крепления

Зубчатые насосы PA.315 создают объем воздуха и передают его через впускной воздуховод в выпускной воздух посредством вращения двух роторов в форме когтя в отлитой камере.

Бесконтактное вращение роторов с сухим ходом синхронизируется с помощью зубчатых колес без какой-либо смазки, что позволяет избежать остатков, возникающих при трении или трении во время вращения. Сами шестерни смазываются маслом и заключены в два отсека, отделенных от камеры вращения прокладками.

Зубчатые насосы PA.315 гарантируют низкие эксплуатационные расходы благодаря умеренному энергопотреблению и высокой эффективности.

Техническое обслуживание сводится к минимуму, а уровень производительности сохраняется дольше благодаря отсутствию трения между движущимися роторами.

Область применения:

Деревообработка, термоформование, производство макаронных изделий, упаковка, аэрация воды, химико-фармацевтическое применение, медицинский вакуум в стоматологических и хирургических клиниках, фрезерные станки с ЧПУ, очистка почвы, вакуумные системы транспортировки.

PRODUCT DESCRIPTION:

The PA.315 pump is equipped with:

- Adjustable inlet fitting
- Silencer at the outlet
- Vacuum regulating valve (200÷500mbar Abs.)
- Shock mounts

The PA.315 claw pumps create air volume and transfer it through the intake duct to the outlet duct by means of the rotation of two claw shaped rotors in a moulded chamber.

The dry-running contactless rotation of the rotors is synchronized by gears without any lubricant present, thus avoiding any residue generated by friction or rubbing during rotation. The gear wheels themselves are lubricated with oil and are enclosed in two compartments separated from the rotation chamber by gaskets.

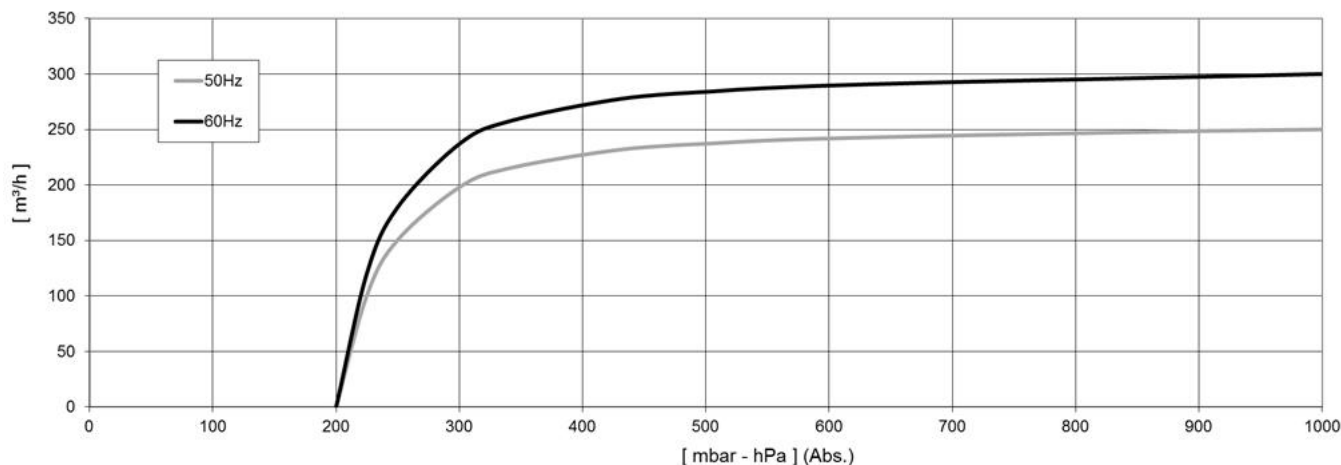
PA.315 claw pumps guarantee low operating costs thanks to moderate energy consumption and high efficiency. Maintenance is minimized and the level of performance is maintained for longer by virtue of the lack of friction between the moving rotors.

MAIN APPLICATION FIELD:

Woodworking, thermoforming, pasta sector, packaging, water aeration, chemical-pharmaceutical applications, medical vacuum in dental and surgical clinics, CNC routing machines, soil remediation, vacuum conveying systems.

Основные аксессуары	Main accessories	PA.315
Комплект запасных частей	Spare parts kit	K9816003
Ударные крепления	Shock mounts	Встроенные/ Fitted
Входной фильтр	Inlet filter	9001019
Raccordo tubazione	Stepped hose fitting	2103016 (Ø40)
Вакуумметр	Vacuum gauge	9009003
Обратный клапан	Non-return valve	9007106
Дополнительный глушитель	Additional silencer	9002024

PA.315



ПРИМЕЧАНИЕ. График показывает давление на входе при температуре 20 °С (допуск ± 10%). NOTE: Graph shows inlet pressure at a temperature of 20°C (tolerance ±10%)

		PA.315	
		50 Гц	60 Гц
Код Catalog code		9816003	
Производительность Nominal capacity	м³/ч	250	300
Давление (абс.) Total final pressure (Abs)	мбар	200	
Мощность Motor power	(3~) кВт	5,5 *	6,6 *
Номинальное число оборотов в минуту Nominal r.p.m.	об./мин.	2800	3300
Уровень шума (UNI EN ISO 2151 - K 3dB) Noise level (UNI EN ISO 2151 - K 3dB)	дБ(А)	79	83
Вес Weight	(3~) кг	160 [1570]	
Вход / выход насоса Pump intake / outlet		2"G / 1-1/4"G	
Тип масла Type of oil	код DVP	GR150	
Объем масла Oil quantity	дм³	0,5	
Требуемая температура в помещении для установки Required room temp. for place of installation	°C	0 ÷ 40	
Температура окружающей среды для хранения / транспортировки Ambient temperature for storage / transport	°C	-20 ÷ 50	
Макс. Влажность / высота Max humidity / altitude		80%/1000 м над уровнем моря **	

(*) Класс эффективности двигателя IE2.

(*) IE2 class efficiency motor.

(**) Пожалуйста, свяжитесь с производителем, если условия окружающей среды отличаются от предписанных.

(**) Please contact the Manufacturer if environmental conditions are different from those prescribed.

Возможны изменения без предварительного уведомления

САНКТ-ПЕТЕРБУРГ

188508, тер. Южная часть производственной
зоны Горелово, ул. Понссе, д. 18
8(800)775-49-61
www.megatechnika.ru

МОСКВА

111395, ул. Юности, д.5, стр.4
8(800)100-78-28
www.megatechnika.com

УФА

450001, ул. Комсомольская, д. 2
8(347)246-63-16
ufa@megatechnika.ru

СЕРВИС

8-800-100-77-83
Звонок по России
бесплатный