

Рабочие характеристики

График	Модель	Частота Гц	Мощность кВт	Входное напряжение В		Сила тока А		Разность давления Вакуум Компрессор мбар		Уровень шума Дб	Масса кг
				200△..240△	345Y..415Y	9.7△	5.6Y	-220	210		
2,2	MT 09-M2C-2,2	50	2.2	200△..240△	345Y..415Y	9.7△	5.6Y	-220	210	73	43
3,0	MT 09-M2C-3,0	50	3.0	200△..240△	345Y..415Y	12.5△	7.2Y	-280	260	73	48
4,3	MT 09-M2C-4,3	50	4.3	345△..415△	600Y..720Y	10.0△	5.2Y	-360	380	73	54
5,5	MT 09-M2C-5,5	50	5.5	345△..415△	600Y..720Y	13.3△	7.7Y	-440	500	73	66
7,5	MT 09-M2C-7,5	50	7.5	345△..415△	600Y..720Y	16.7△	9.6Y	-440	570	73	73

График работы в режиме насоса

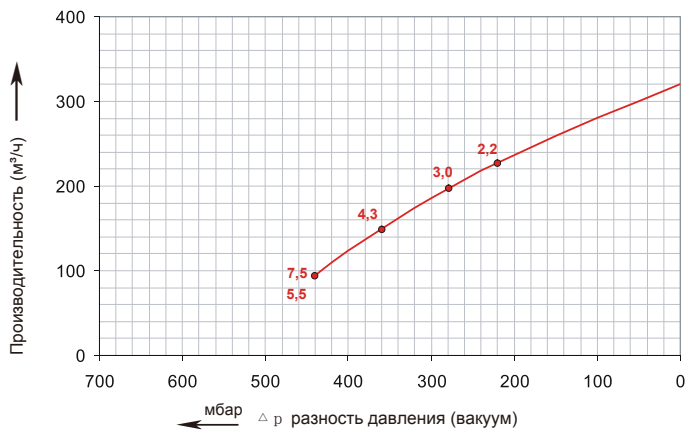
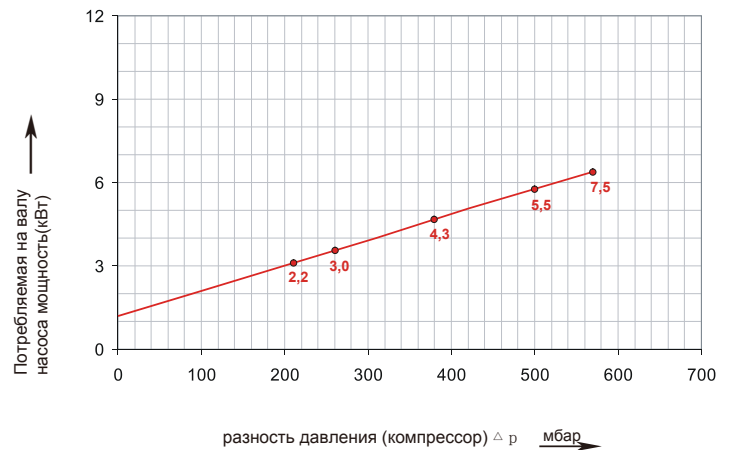
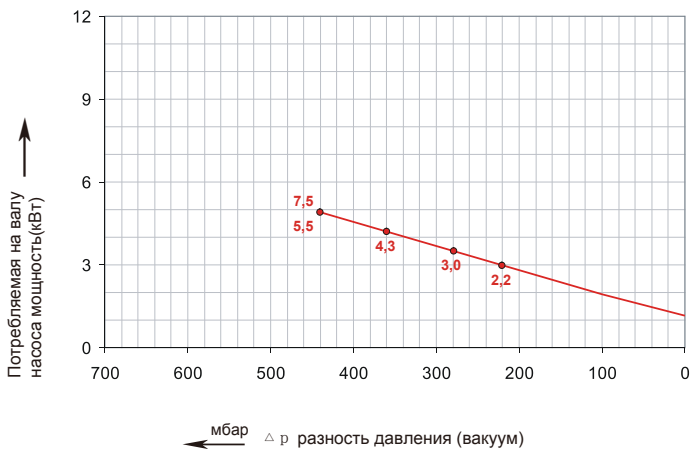
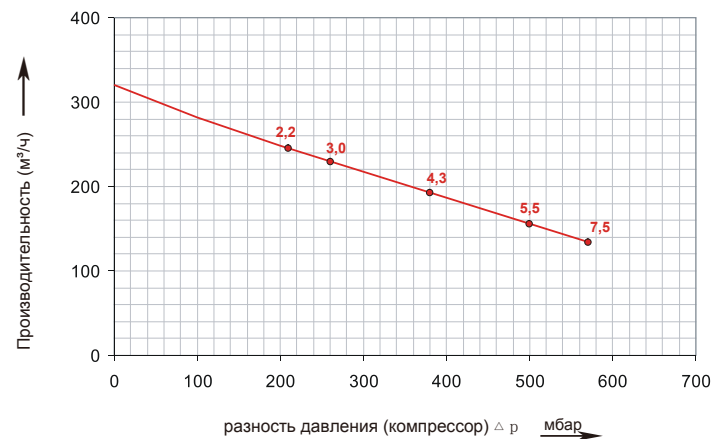


График работы в режиме компрессора



Графики работы построены для воздуха при температуре 15 °С, при атмосферном давлении 1013 мбар с допуском +/- 10%. Разности давлений действительны для температуры газа и окружающей среды до 25 °С. В случае отличия условий от указанных свяжитесь с производителем.

САНКТ-ПЕТЕРБУРГ

188508, тер. Южная часть производственной зоны Горелово, ул. Понссе, д. 18
8(800)775-49-61
www.megatechnika.ru

МОСКВА

111395, ул. Юности, д. 5, стр. 4
8(800)100-78-28
www.megatechnika.com

УФА

450001, ул. Комсомольская, д. 2
8(347)246-63-16
ufa@megatechnika.ru

СЕРВИС

8-800-100-77-83
Звонок по России бесплатный

График работы в режиме насоса

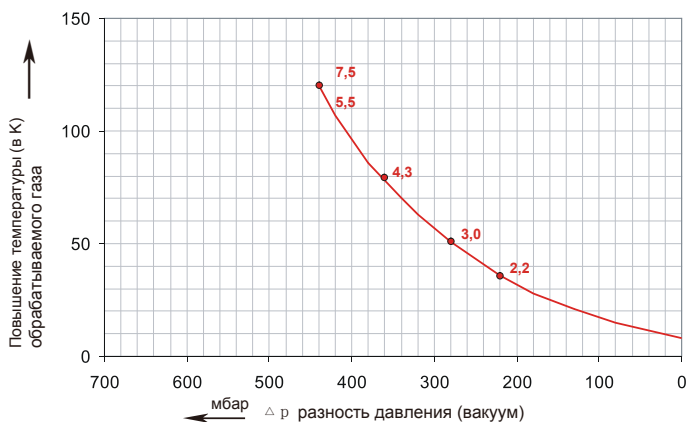
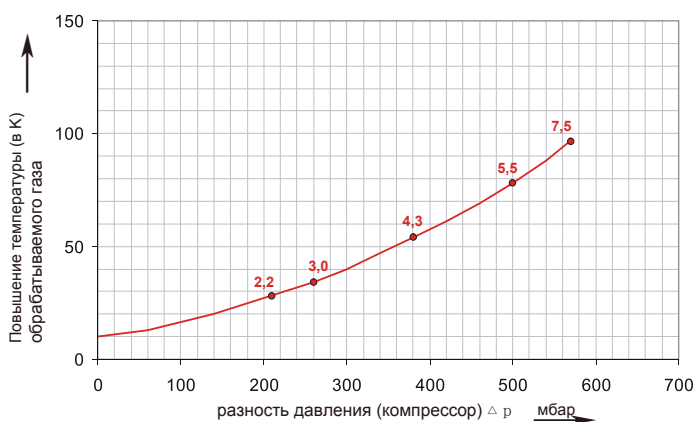
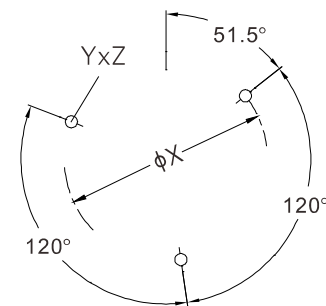
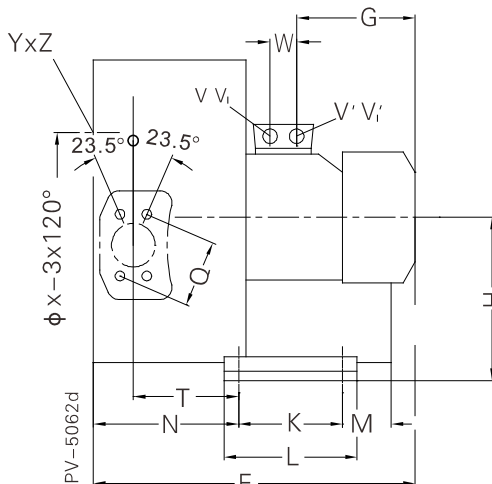
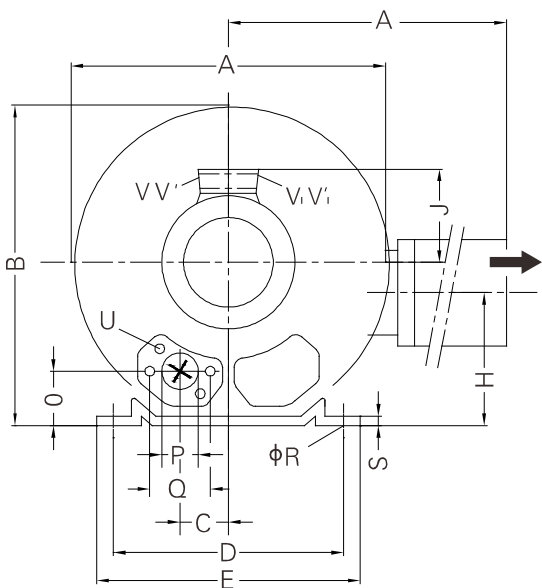


График работы в режиме компрессора



Графики работы построены для воздуха при температуре 15 °С, при атмосферном давлении 1013 мбар с допуском +/- 10%. Разности давлений действительны для температуры газа и окружающей среды до 25 °С. В случае отличия условий от указанных свяжитесь с производителем.



Модель	Фазы	Размеры (мм)																		φX	Y×Z	X-Holes	W								
		A	A'	B	C	D	E	F	G	H	H'	J	K	L	M	N	O	φP	Q					φR	S	T	U	V	V'	V ₁	V ₁ '
MT 09-M2C-2.2	3~	426	426	420	63	290	325	473	185	197	162	128	140	180	84	205	53	55	83	15	4.5	130	M8×17	M25×1.5	M16×1.5	—	—	240	M10×20	51.5°/171.5°/291.5°	29
MT 09-M2C-3.0	3~	426	426	420	63	290	325	507	180	197	162	135	140	180	84	205	53	55	83	15	4.5	130	M8×17	M32×1.5	M32×1.5	M32×1.5	M32×1.5	240	M10×20	51.5°/171.5°/291.5°	42
MT 09-M2C-4.3	3~	426	426	420	63	290	325	526	209	197	162	148	140	180	84	205	53	55	83	15	4.5	130	M8×17	M32×1.5	M32×1.5	M32×1.5	M32×1.5	240	M10×20	51.5°/171.5°/291.5°	42
MT 09-M2C-5.5	3~	426	426	420	154	290	325	571	226	197	162	167	140	180	225	205	94	55	83	15	4.5	130	M8×17	M32×1.5	M32×1.5	M32×1.5	M32×1.5	240	M10×20	51.5°/171.5°/291.5°	42
MT 09-M2C-7.5	3~	426	426	420	154	290	325	571	226	197	162	167	140	180	225	205	94	55	83	15	4.5	130	M8×17	M32×1.5	M32×1.5	M32×1.5	M32×1.5	240	M10×20	51.5°/171.5°/291.5°	42

САНКТ-ПЕТЕРБУРГ

188508, тер. Южная часть производственной зоны Горелово, ул. Понссе, д. 18
8(800)775-49-61
www.megatechnika.ru

МОСКВА

111395, ул. Юности, д. 5, стр. 4
8(800)100-78-28
www.megatechnika.com

УФА

450001, ул. Комсомольская, д. 2
8(347)246-63-16
ufa@megatechnika.ru

СЕРВИС

8-800-100-77-83
Звонок по России бесплатный