

Рабочие характеристики

График	Модель	Частота Гц	Мощность кВт	Входное напряжение В		Сила тока А		Разность давления Вакуум Компрессор мбар		Уровень шума Дб	Масса кг
				345△ ... 415△	600У...720У	13.3△	7.7	-240	240		
5,5	MT 08-T2C-5,5	50	5.5	345△ ... 415△	600У...720У	13.3△	7.7	-240	240	74	83
7,5	MT 08-T2C-7,5	50	7.5	345△ ... 415△	600У...720У	16.7△	9.6	-400	400	74	86
11,0	MT 08-T2C-11,0	50	11.0	345△ ... 415△	600У...720У	28.0△	16.2	-430	600	74	104
15,0	MT 08-T2C-15,0	50	15.0	345△ ... 415△	600У...720У	32.5△	18.8	-460	670	74	120

График работы в режиме насоса

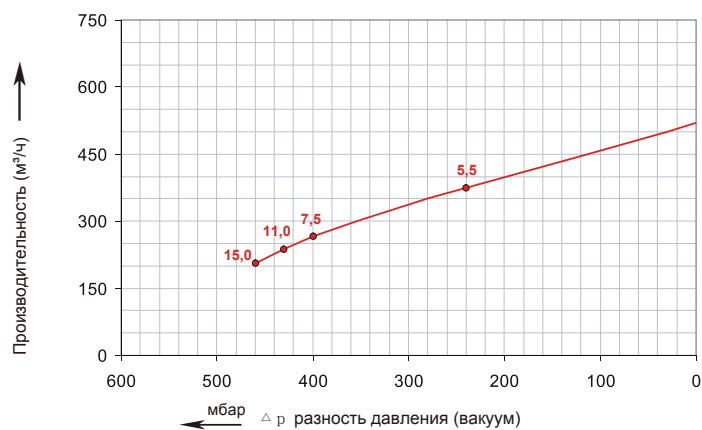
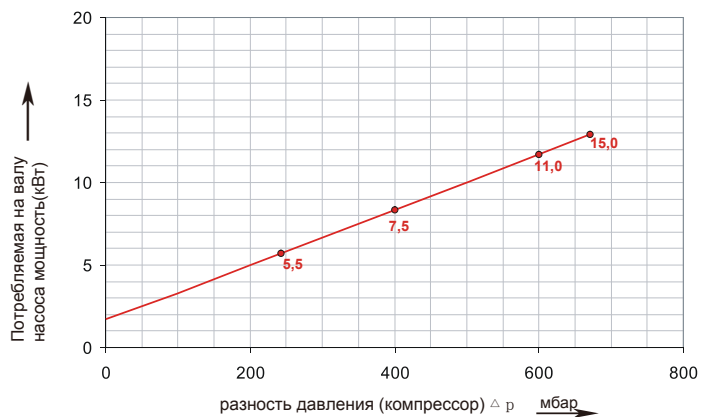
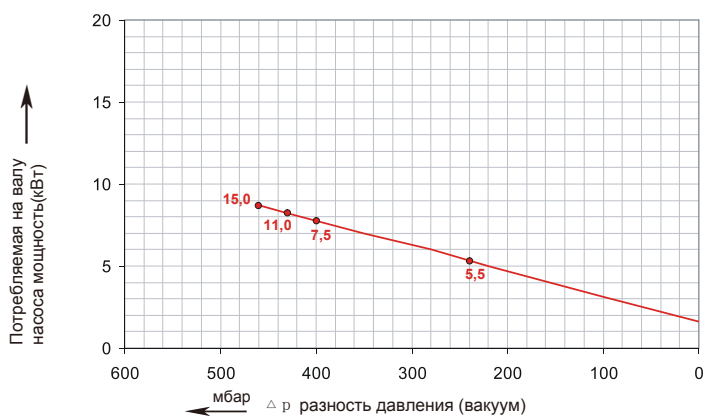
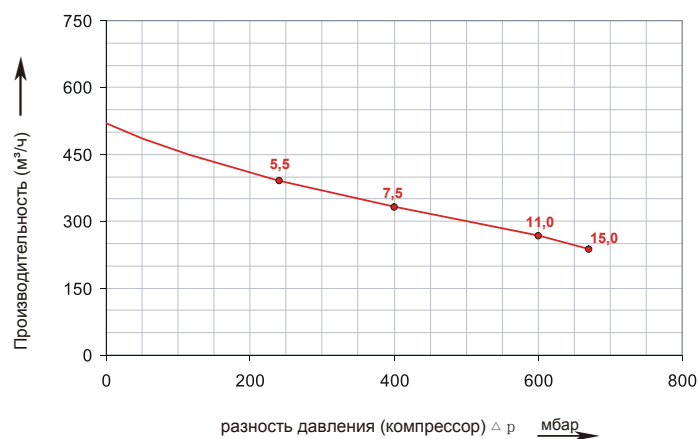


График работы в режиме компрессора



Графики работы построены для воздуха при температуре 15 °С, при атмосферном давлении 1013 мбар с допуском +/- 10%. Разности давлений действительны для температуры газа и окружающей среды до 25 °С. В случае отличия условий от указанных свяжитесь с производителем.

САНКТ-ПЕТЕРБУРГ

188508, тер. Южная часть производственной зоны Горелово, ул. Понссе, д. 18
8(800)775-49-61
www.megatechnika.ru

МОСКВА

111395, ул. Юности, д. 5, стр. 4
8(800)100-78-28
www.megatechnika.com

УФА

450001, ул. Комсомольская, д. 2
8(347)246-63-16
ufa@megatechnika.ru

СЕРВИС

8-800-100-77-83
Звонок по России бесплатный

MT 08-T2C



График работы в режиме насоса

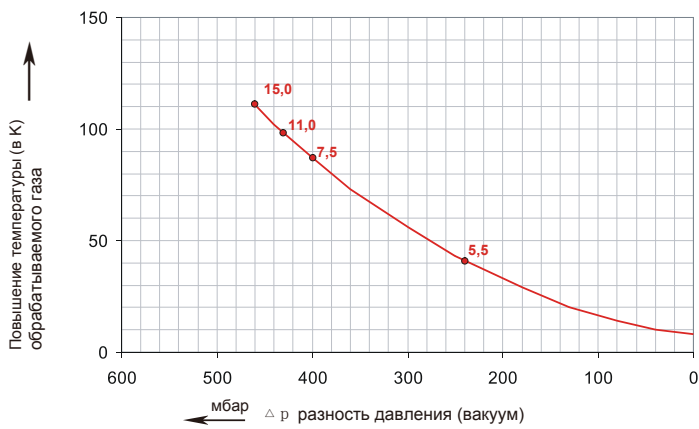
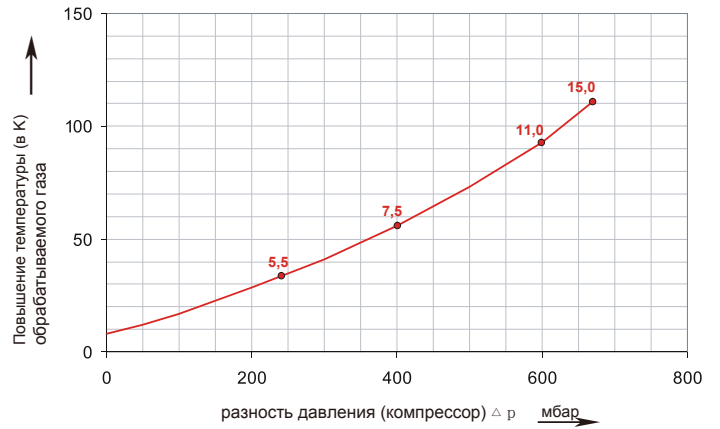
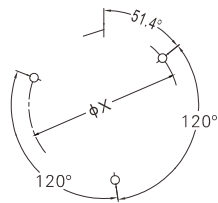
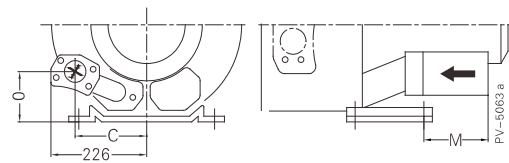
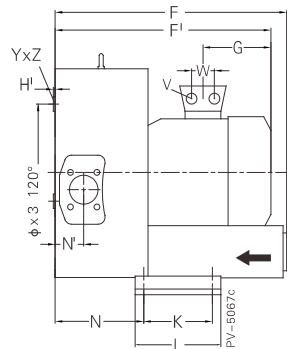
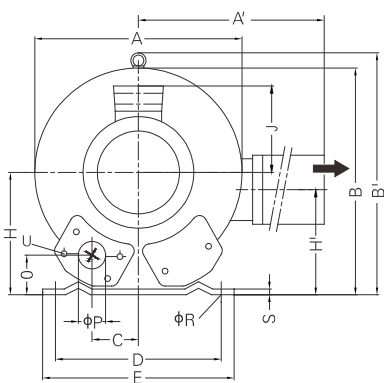


График работы в режиме компрессора



Графики работы построены для воздуха при температуре 15 °С, при атмосферном давлении 1013 мбар с допуском +/- 10%. Разности давлений действительны для температуры газа и окружающей среды до 25 °С. В случае отличия условий от указанных свяжитесь с производителем.



Модель	Фазы	Размеры (мм)																										
		A	A'	B	B'	C	D	E	F	F'	G	H	H'	J	K	L	M	N	N'	O	φP	φR	S	V	W	φX	Y×Z	X-Holes
MT 08-T2C-5,5	3~	500	549	490	509	-	356	545	545	589	247	240	199	148	170	217	140	236	84	65	65	15	6	4×M32×1,5	42	286	M12×20	58.5°/171.5°/291.5°
MT 08-T2C-7,5	3~	500	549	490	509	-	356	545	545	589	247	240	199	167	170	217	140	236	84	65	65	15	6	4×M32×1,5	42	286	M12×20	58.5°/171.5°/291.5°
MT 08-T2C-11,0	3~	500	549	490	509	-	356	545	717	694	318	240	199	197	170	217	312	212	84	105	65	15	6	4×M32×1,5	54	286	M12×20	58.5°/171.5°/291.5°
MT 08-T2C-15,0	3~	500	549	490	509	152	356	545	717	694	318	240	199	197	170	217	312	212	84	105	65	15	6	4×M32×1,5	54	286	M12×20	58.5°/171.5°/291.5°

САНКТ-ПЕТЕРБУРГ

188508, тер. Южная часть производственной зоны Горелово, ул. Понссе, д. 18
8(800)775-49-61
www.megatechnika.ru

МОСКВА

111395, ул. Юности, д. 5, стр. 4
8(800)100-78-28
www.megatechnika.com

УФА

450001, ул. Комсомольская, д. 2
8(347)246-63-16
ufa@megatechnika.ru

СЕРВИС

8-800-100-77-83
Звонок по России
бесплатный