

## Рабочие характеристики

График	Модель	Частота Гц	Мощность кВт	Входное напряжение		Сила тока		Разность давления		Уровень шума Дб	Масса кг
				В	В	А	А	Вакуум	Компрессор		
1,6	MT 07-M1C-1,6	50	1.6	200△..240△	345У..415У	8.5△	4.9У	-100	100	70	29
2,2	MT 07-M1C-2,2	50	2.2	200△..240△	345У..415У	9.7△	5.6У	-170	170	70	32
3,0	MT 07-M1C-3,0	50	3.0	200△..240△	345У..415У	12.5△	7.2У	-220	220	70	37
4,0	MT 07-M1C-4,0	50	4.0	345△..415△	600У..720У	9.0△	5.2У	-260	310	70	43

График работы в режиме насоса

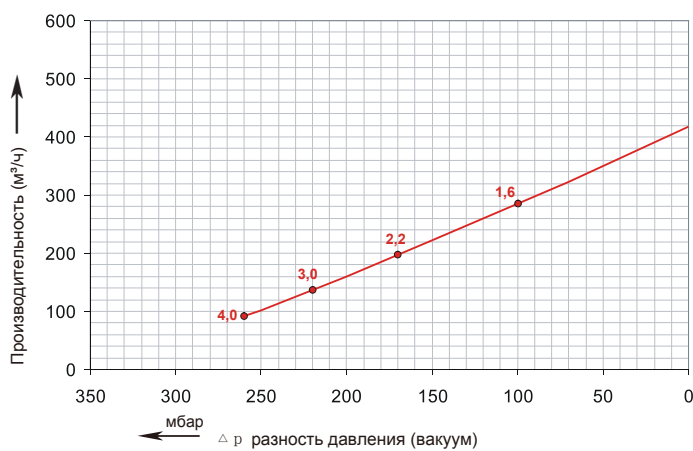
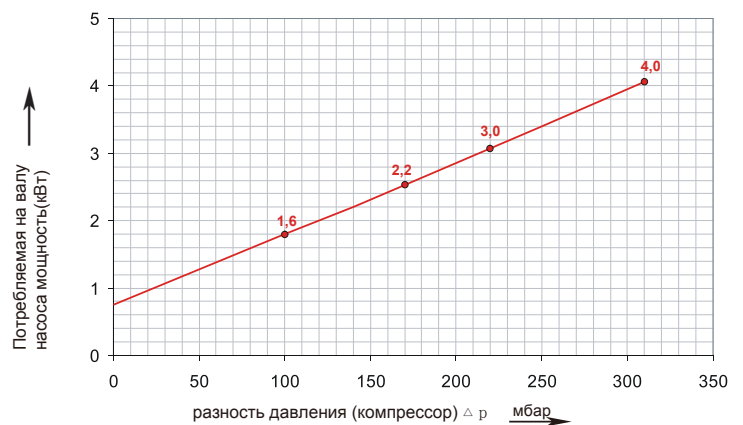
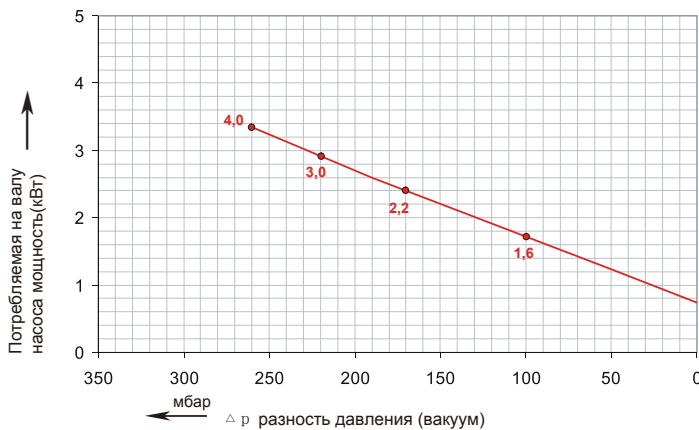
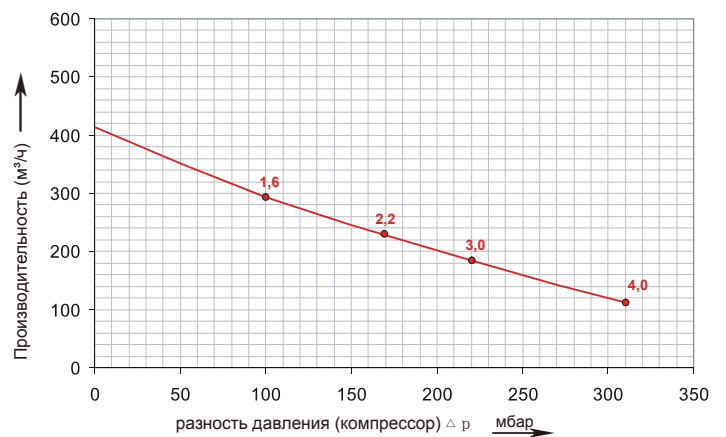


График работы в режиме компрессора



Графики работы построены для воздуха при температуре 15 °С, при атмосферном давлении 1013 мбар с допуском +/- 10%. Разности давлений действительны для температуры газа и окружающей среды до 25 °С. В случае отличия условий от указанных свяжитесь с производителем.

# MT 07-M1C

График работы в режиме насоса

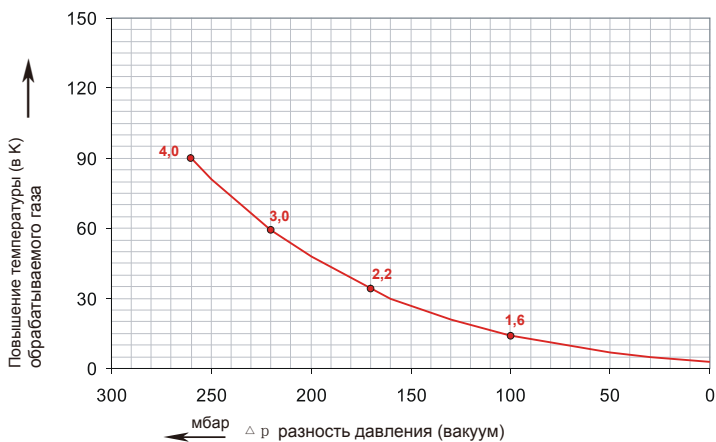
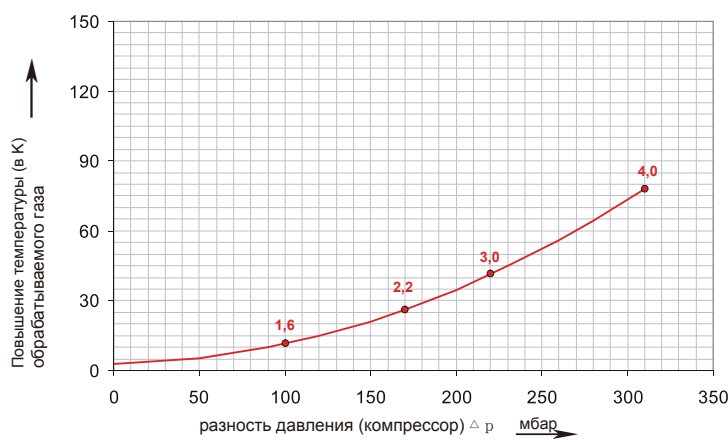
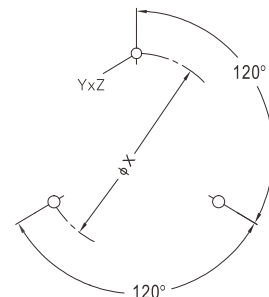
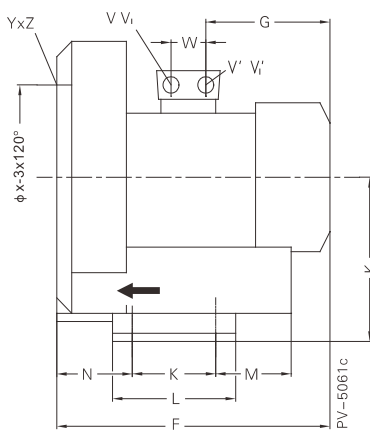
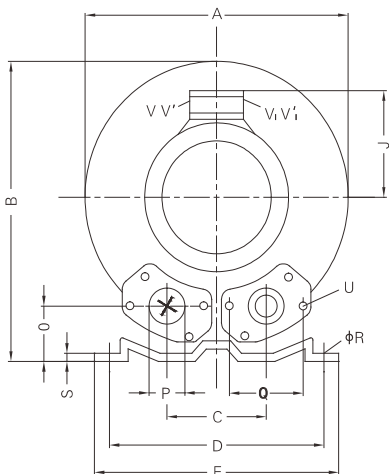


График работы в режиме компрессора



Графики работы построены для воздуха при температуре 15 °С, при атмосферном давлении 1013 мбар с допуском +/- 10%. Разности давлений действительны для температуры газа и окружающей среды до 25 °С. В случае отличия условий от указанных свяжитесь с производителем.



Модель	Фазы	Размеры (мм)																YxZ	X-Holes	phi X	W							
		A	B	C	D	E	F	G	H	J	K	L	M	N	O	phi P	Q					phi R	S	U	V <sub>(1-)</sub>	V <sub>(1+)</sub>	V <sub>(3-)</sub>	V <sub>(3+)</sub>
MT 07-M1C-1,6	3 ~	382	384	125	290	325	387	191	197	128	140	180	84	109	54	55	83	15	4,5	M8×17	M25×1,5	M16×1,5	-	-	M10×20	0°/120°/240°	240	29
MT 07-M1C-2,2	3 ~	382	384	125	290	325	387	191	197	128	140	180	84	109	54	55	83	15	4,5	M8×17	M25×1,5	M16×1,5	-	-	M10×20	0°/120°/240°	240	29
MT 07-M1C-3,0	3 ~	382	384	125	290	325	419	189	197	135	140	180	84	109	54	55	83	15	4,5	M8×17	M32×1,5	M32×1,5	M32×1,5	M32×1,5	M10×20	0°/120°/240°	240	42
MT 07-M1C-4,0	3 ~	382	384	125	290	325	432	209	197	148	140	180	84	109	54	55	83	15	4,5	M8×17	M32×1,5	M32×1,5	M32×1,5	M32×1,5	M10×20	0°/120°/240°	240	42