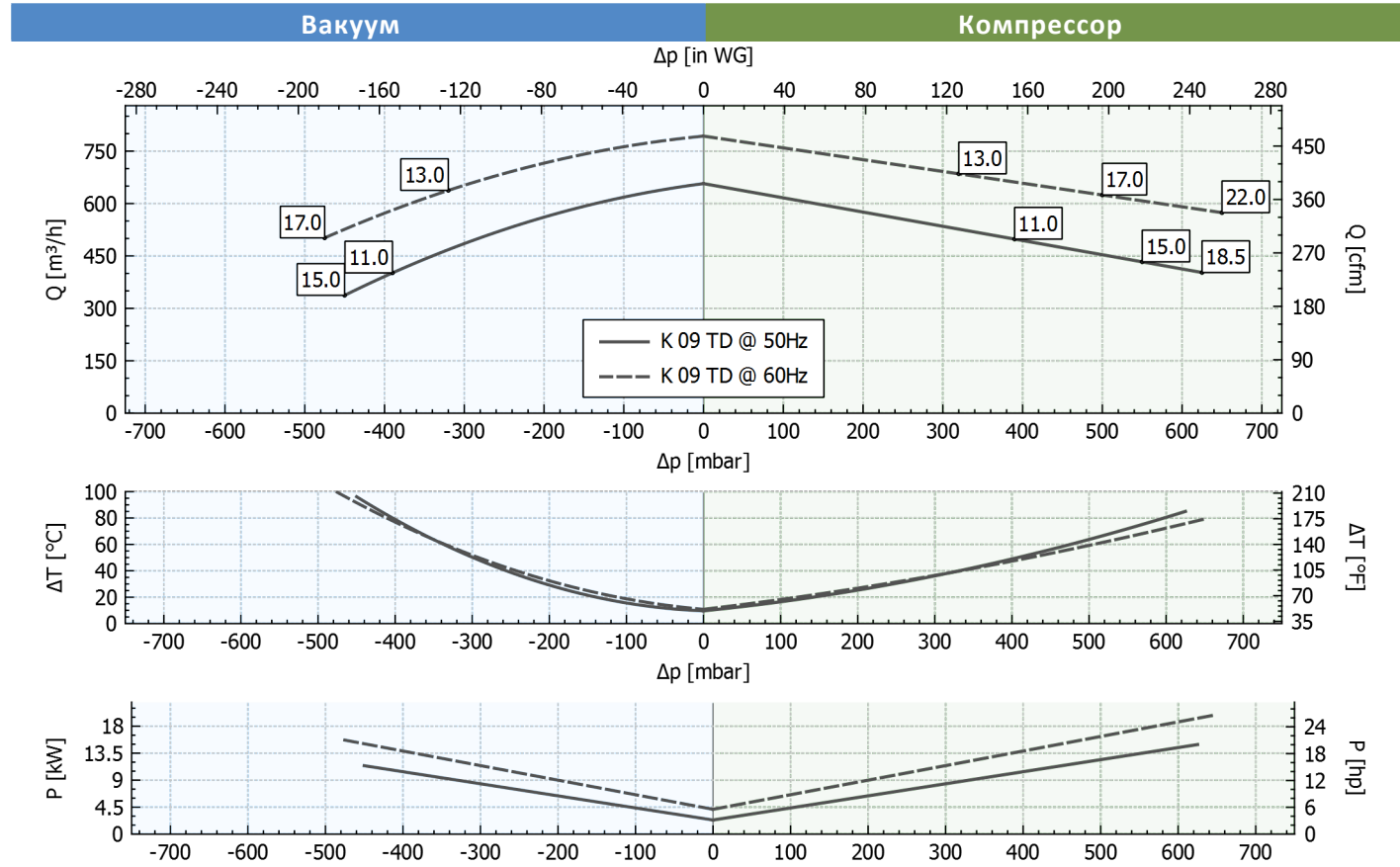


# Рабочие характеристики

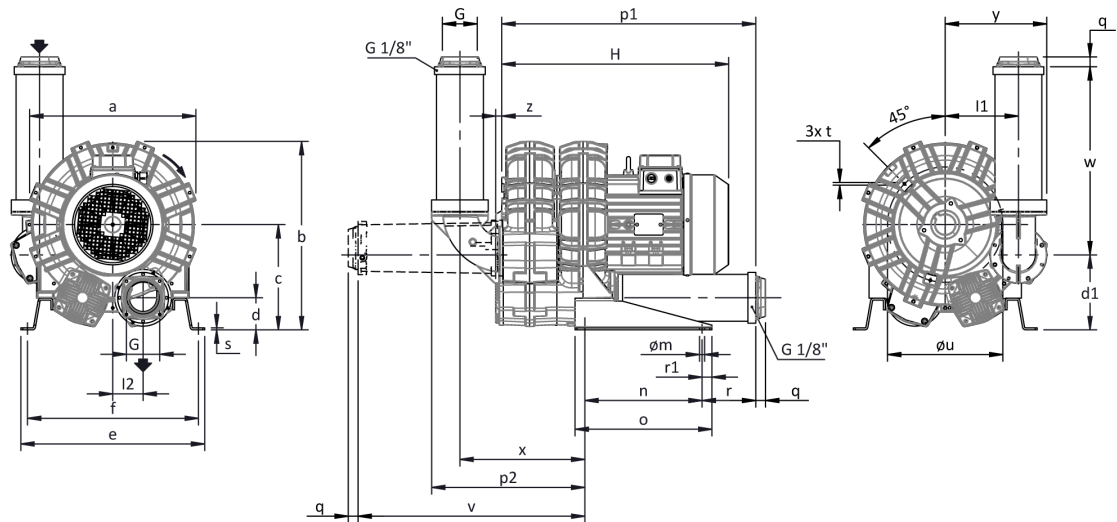
# K09-TD MOR

| P <sub>n</sub><br>[кВт] | Частота<br>[Гц] | Δp <sub>max</sub><br>[мбар] |            | Q <sub>max</sub><br>[м³/ч] | Шум <sup>1</sup><br>[дБ(A)] | Масса<br>[кг] | H<br>[мм] | Текущее потребление (Y/Δ)[A] |                       | Cosφ<br>[-] | Скорость<br>[об/мин] |
|-------------------------|-----------------|-----------------------------|------------|----------------------------|-----------------------------|---------------|-----------|------------------------------|-----------------------|-------------|----------------------|
|                         |                 | Вакуум                      | Компрессор |                            |                             |               |           | IE2 <sup>2</sup>             | Диапазон              |             |                      |
| 11                      | 50              | 390                         | 390        | 657                        | 79.9                        | 130.5         | 650       | 12.53 / 21.7                 | 13.0-12.9 / 22.6-22.3 | 0.81        | 2940                 |
| 13                      | 60              | 320                         | 320        | 793                        | 81.9                        | 130.5         | 650       | 12.2 / 21.2                  | 13.8-12.4 / 23.9-21.4 | 0.84        | 3530                 |
| 15                      | 50              | 450                         | 550        | 657                        | 79.9                        | 151           | 727       | 16.46 / 28.51                | 17.8-16.6 / 30.8-28.8 | 0.84        | 2940                 |
| 17                      | 60              | 475                         | 500        | 793                        | 81.9                        | 151           | 727       | 15.7 / 27.2                  | 18.1-15.6 / 31.3-27.1 | 0.86        | 3540                 |
| 18.5                    | 50              | -                           | 625        | 657                        | 79.9                        | 170           | 785       | 20.7 / 35.9                  | 21.7-21.7 / 37.6-37.5 | 0.81        | 2950                 |
| 22                      | 60              | -                           | 650        | 793                        | 81.9                        | 170           | 785       | 20.4 / 35.4                  | 23.3-20.7 / 40.3-35.9 | 0.85        | 3550                 |

1. Уровень шума измеряется в соответствии со стандартом ISO 3744.  
2. IE2 только при 50 Гц.



Допуск по указанным значениям ± 10%.  
Данные могут быть изменены без предварительного уведомления.  
Графики построены для воздуха при температуре 20 °С и атмосферном давлении 1013 мбар (абс.).



| a   | b   | c   | d  | d1  | e   | f   | G    | l | l1  | l2 | m  | n   | o   | p1  | p2  | q  | r   | r1 | s | t  | u   | v   | w   | x   | y   | z  |
|-----|-----|-----|----|-----|-----|-----|------|---|-----|----|----|-----|-----|-----|-----|----|-----|----|---|----|-----|-----|-----|-----|-----|----|
| 492 | 561 | 315 | 96 | 225 | 510 | 478 | G 4" | - | 220 | 91 | 13 | 300 | 350 | 745 | 455 | 25 | 199 | 25 | 5 | M8 | 360 | 663 | 556 | 372 | 302 | 16 |

## САНКТ-ПЕТЕРБУРГ

188508, тер. Южная часть производственной зоны Горелово, ул. Понссе, д. 18  
8(800)775-49-61  
www.megatechnika.ru

## МОСКВА

111395, ул. Юности, д.5, стр. 4  
8(800)100-78-28  
www.megatechnika.com

## УФА

450001, ул. Комсомольская, д. 2  
8(347)246-63-16  
ufa@megatechnika.ru

## СЕРВИС

8-800-100-77-83  
Звонок по России бесплатный