

K05-66-TS MOR

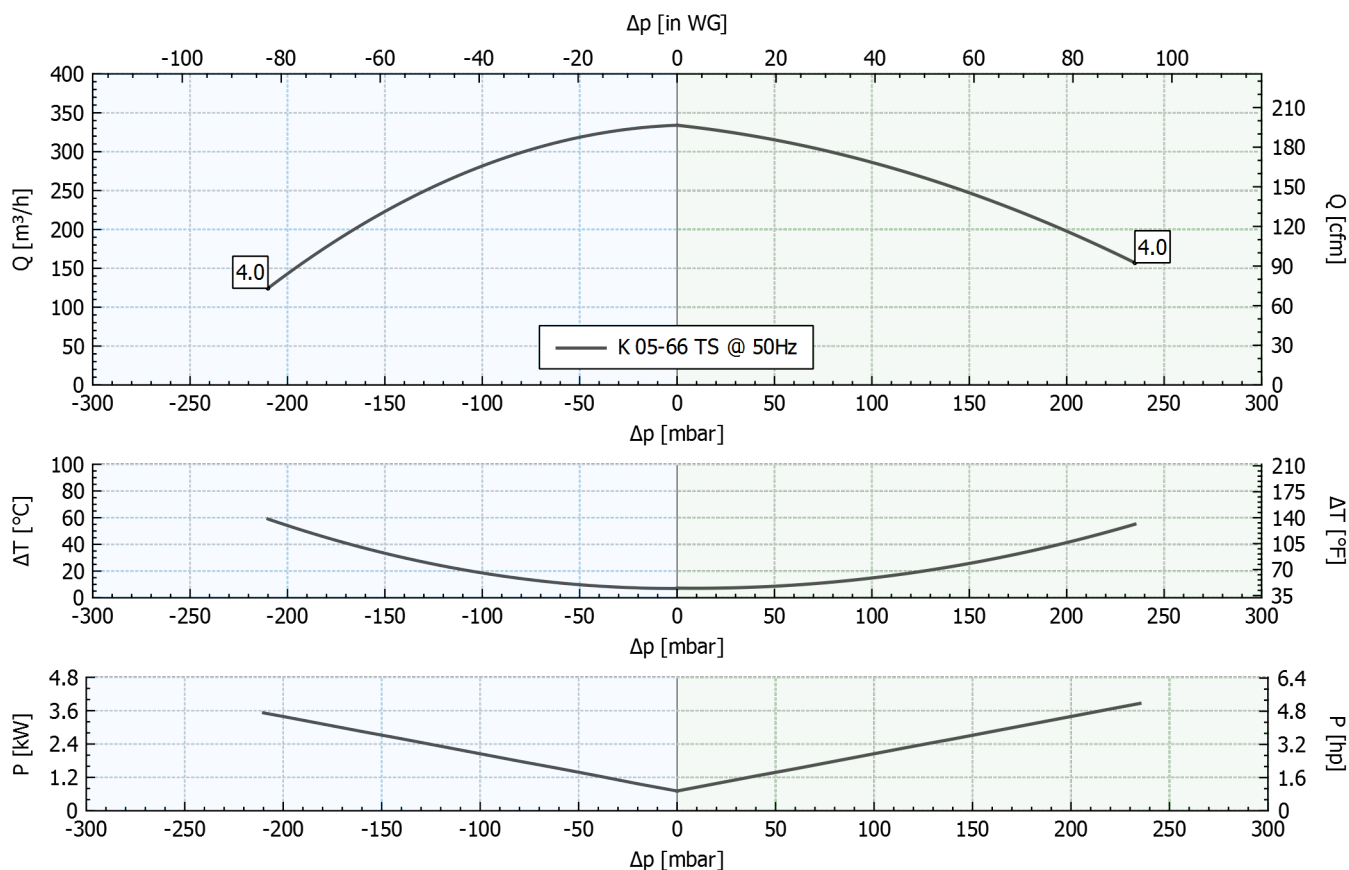
Рабочие характеристики

| P _n [кВт] | Частота [Гц] | Δp _{max} [мбар] | | Q _{max} [м³/ч] | Шум ¹ [дБ(A)] | Масса [кг] | H [мм] | Текущее потребление (Y/Δ)[А] | | Cosφ [-] | Скорость [об/мин] |
|-------------------------|-----------------|-----------------------------|------------|----------------------------|-----------------------------|---------------|-----------|------------------------------|-----------------------|-------------|----------------------|
| | | Вакуум | Компрессор | | | | | IE2 ² | Диапазон | | |
| 4 | 50 | 210 | 235 | 334 | 74.5 | 45 | 495 | 8.12 / 14.05 | 8.80-8.26 / 15.2-14.3 | 0.82 | 2910 |

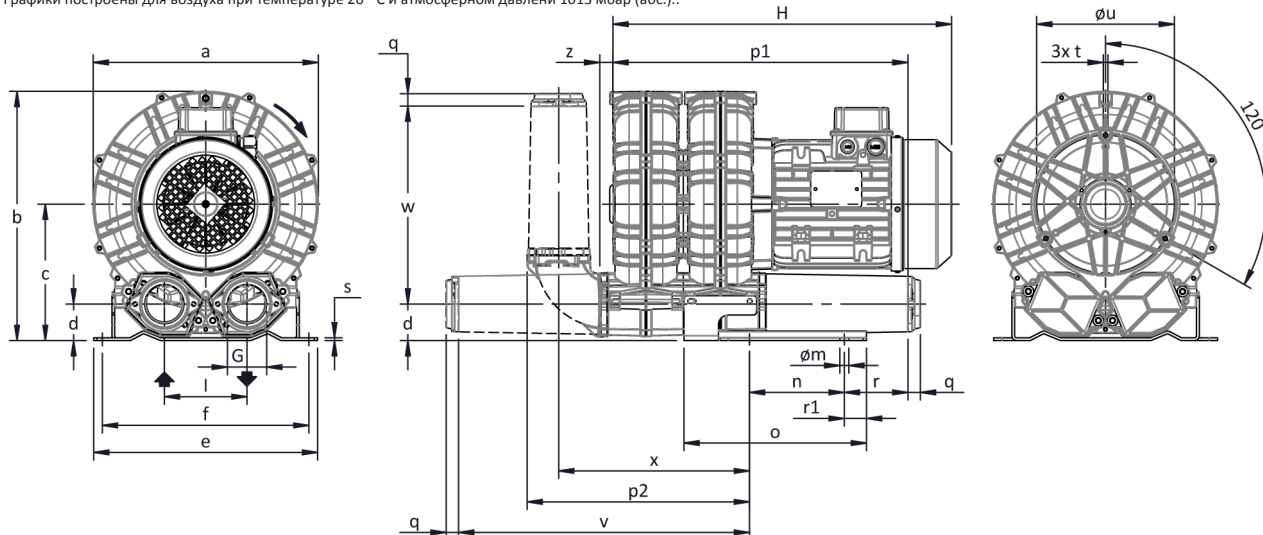
1. Уровень шума измеряется в соответствии со стандартом ISO 3744.
2. IE2 только при 50 Гц.

Вакуум

Компрессор



Допуск по указанным значениям ± 10%.
Данные могут быть изменены без предварительного уведомления.
Графики построены для воздуха при температуре 20 °С и атмосферном давлении 1013 мбар (абс.).



Размеры в миллиметрах

| a | b | c | d | d1 | e | f | G | l | l1 | l2 | m | n | o | p1 | p2 | q | r | r1 | s | t | u | v | w | x | y | z |
|-----|-----|-----|----|----|-----|-----|------|-----|----|----|----|-----|-----|-----|-----|----|----|----|---|----|-----|-----|-----|-----|---|----|
| 327 | 365 | 200 | 54 | - | 325 | 290 | G 2" | 120 | - | - | 15 | 140 | 265 | 428 | 340 | 18 | 85 | 19 | 4 | M8 | 200 | 440 | 285 | 293 | - | 19 |

САНКТ-ПЕТЕРБУРГ

188508, тер. Южная часть производственной зоны Горелово, ул. Понссе, д. 18
8(800)775-49-61
www.megatechnika.ru

МОСКВА

111395, Юности, д.5, стр.4.,
тел. 8(800)100-78-28
megatechnika.com e-mail

УФА

450001, ул. Комсомольская, д. 2
8(347)246-63-16
ufa@megatechnika.ru

СЕРВИС

8-800-100-77-83
Звонок по России
бесплатный