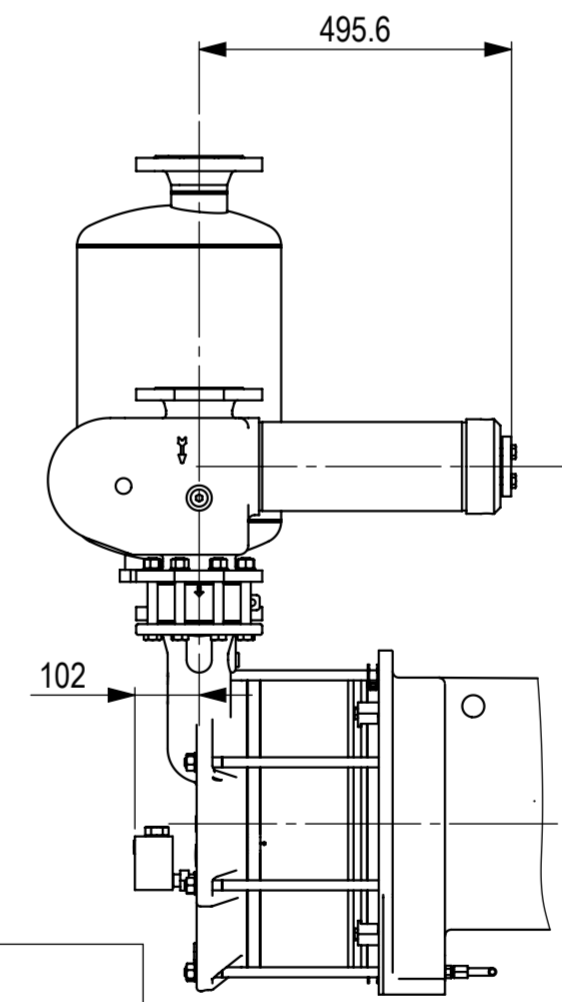
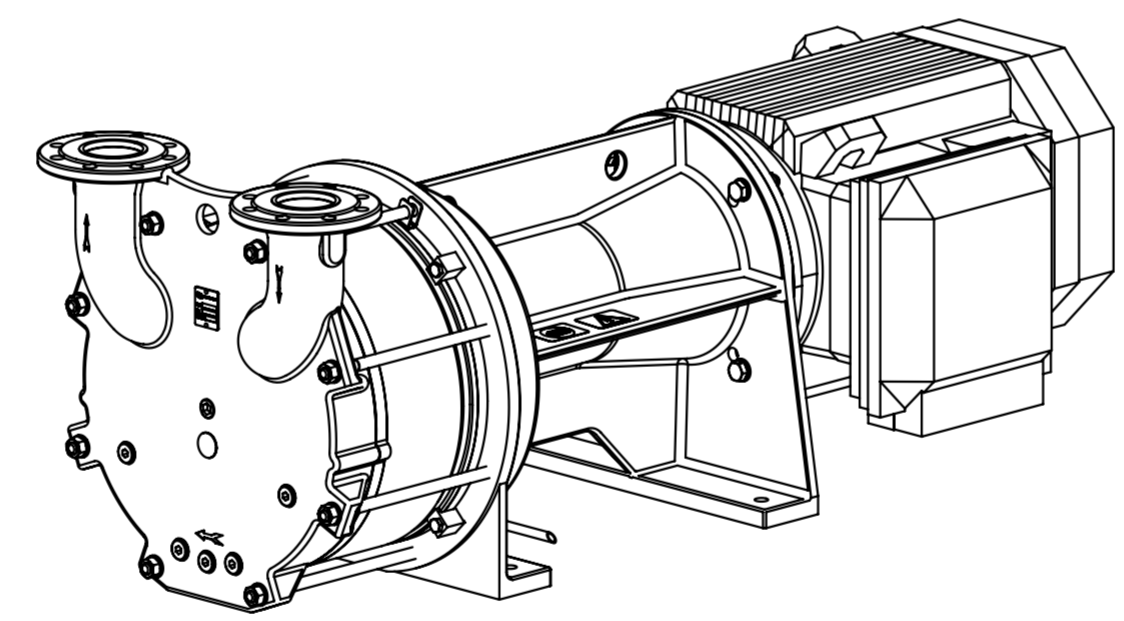
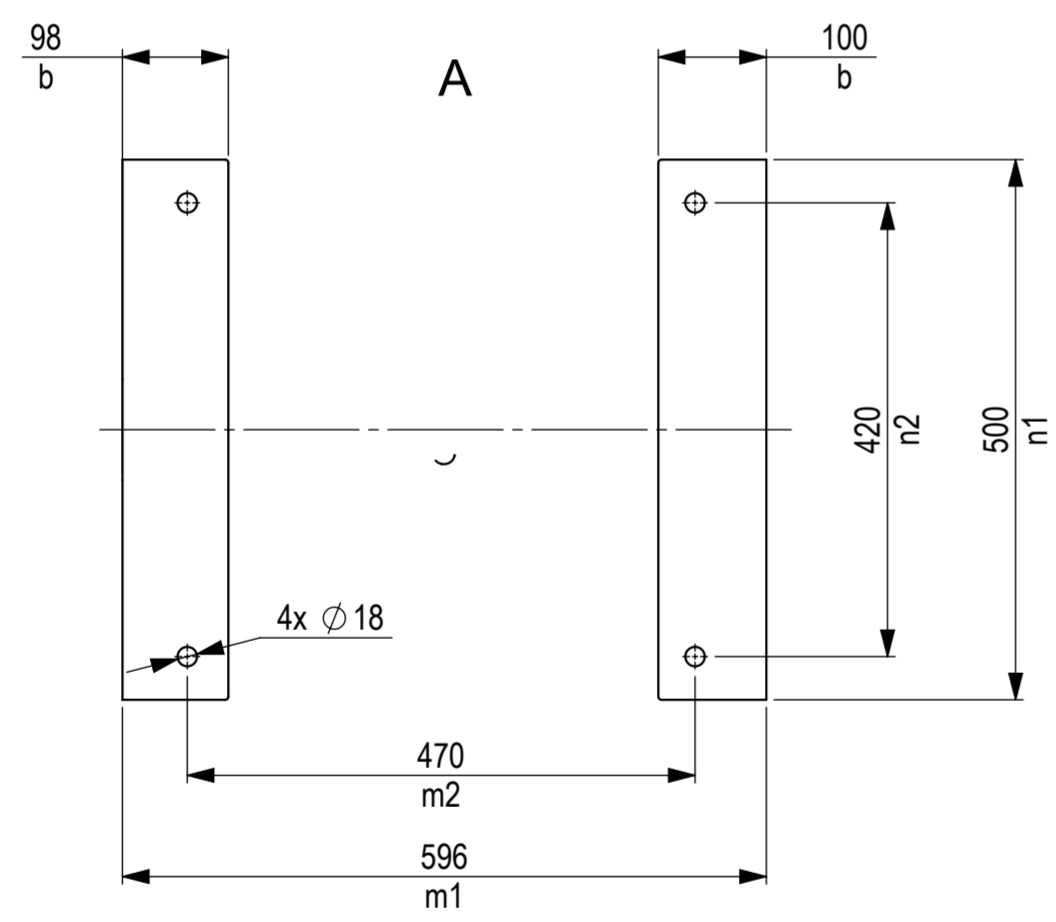
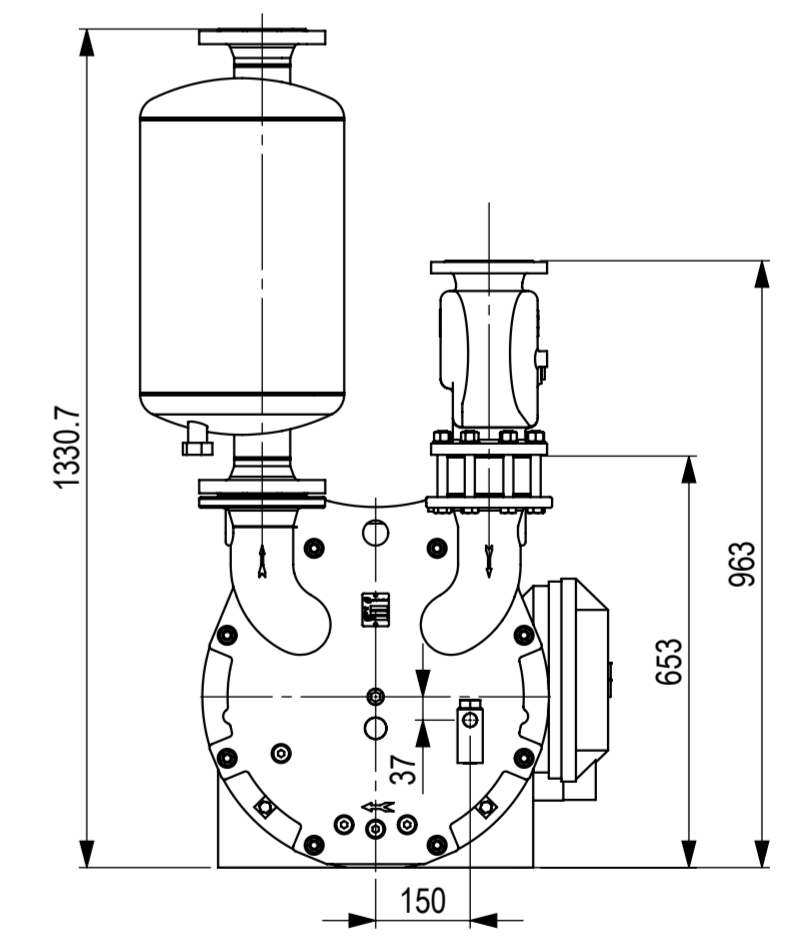


ANSCHLUSSLISTE / LIST OF CONNECTIONS				
1	SAUGSTUTZEN SUCTION BRANCH	VORSCHWEISSFLANSCH WELDING NECK FLANGE	DN 80/ PN16	DIN 2633
2	DRUCKSTUTZEN DISCHARGE BRANCH	VORSCHWEISSFLANSCH WELDING NECK FLANGE	DN 80/ PN16	DIN 2633
3	RINGFLÜSSIGKEITSEINTRITT INLET RING LIQUID	INNENGEWINDE FEMALE THREAD	G 1"	DIN ISO 228-1
4	KAVITATIONSSCHUTZ CAVITATION PROTECTION	INNENGEWINDE FEMALE THREAD	G 1/2"	DIN ISO 228-1
5	LECKANSCHLUSS GLRD SEAL DRAIN	ROHR TUBE	ø12x1.5	
6	ÜBERLAUF OVERFLOW	INNENGEWINDE FEMALE THREAD	G 1/2"	DIN ISO 228-1
7	ENTLEERUNG DRAIN	INNENGEWINDE FEMALE THREAD	G 1/2"	DIN ISO 228-1



Zubehör / Accessoires



Gewichte / Weights	
PMZF/K 3810	329 kg
PMZF/K 3813	345 kg
PMZF/K 3817	362 kg

Gewichte und Massenmittelpunkt beziehen sich auf eine Pumpe ohne Motor, nicht verbindlich
Weights and center of gravity referred to pump without Motor, not binding

Motor max.	
A	C
835	408

Abmessungen sind abhängig vom installierten Motor
Dimensions depend on installed motor manufacturer

This drawing is entrusted to the recipient personally, but the copyright remains with us. It must not be copied, reproduced or in any way communicated or made accessible to third parties without our written permission

Machining regulations see drawing standards.

Zulässige Toleranzen für Anschlussmasse / Acceptable tolerances for overall dimensions
EN 735-1995

Anschlussmass / Typical dimensions	Mass / dimension	TG*	Nennmassbereich/ Grenzabweichungen, Toleranzfelder Nominal dimension range and acceptable tolerances					
			bis / up to 50	über / above 50 bis / up to 250	über / above 250 bis / up to 630	über / above 630 bis / up to 1000	über / above 1000	
Achshöhe Axis height	h12	E1	0 / -0.4	0 / -0.5	0 / -1	0 / -1.5	0 / -2	
Wellendurchmesser shaft diameter	d	E2	bis / up to 50 k6	über / above 50 bis / up to 95 m6				
Abstand zwischen zwei bearbeiteten Flächen Distance between two machined surfaces ISO 2768-mK	h2, l, n2, m2, w, f12, F	E3	über / up to 6 bis / above 30 ± 0.2	über / up to 30 bis / above 120 ± 0.3	über / up to 120 bis / above 400 ± 0.5	über / up to 400 bis / above 1000 ± 0.8	über / up to 1000 bis / above 2000 ± 1.2	
Abstand zwischen bearbeiteten und unbearbeiteten Flächen Distance between machined and unmachined surfaces	f1 - f11	E4	über / up to 6 bis / above 160 ± 2	über / up to 160 bis / above 250 ± 2.5	über / up to 250 bis / above 400 ± 3	über / up to 400 bis / above 630 ± 4	über / up to 630 bis / above 1000 ± 5	über / up to 1000 bis / above 1600 ± 6 ± 8
Abstand zwischen unbearbeiteten Flächen Distance between unmachined surfaces	n1, m1, b, e	E5	über / up to 6 bis / above 160 ± 4	über / up to 160 bis / above 250 ± 5	über / up to 250 bis / above 400 ± 6	über / up to 400 bis / above 630 ± 8	über / up to 630 bis / above 1000 ± 10	über / up to 1000 bis / above 1600 ± 12 ± 16

TG* - Toleranzgruppe Kurzzeichen / Tolerance group code

Similar to: Orig. Scale 1:7

Replaced with: Replacement for:

PMZF/K 38...

MASSBILD
DIMENSIONAL DRAWING

Drawn by: 19.08.2013 gschwind_j

Checked by: 30.07.2015 gschwind_j

Sheet Nr. 1 - 1

Status: Freigegeben

pompetravaini-nsb A2 249606 Rev. E