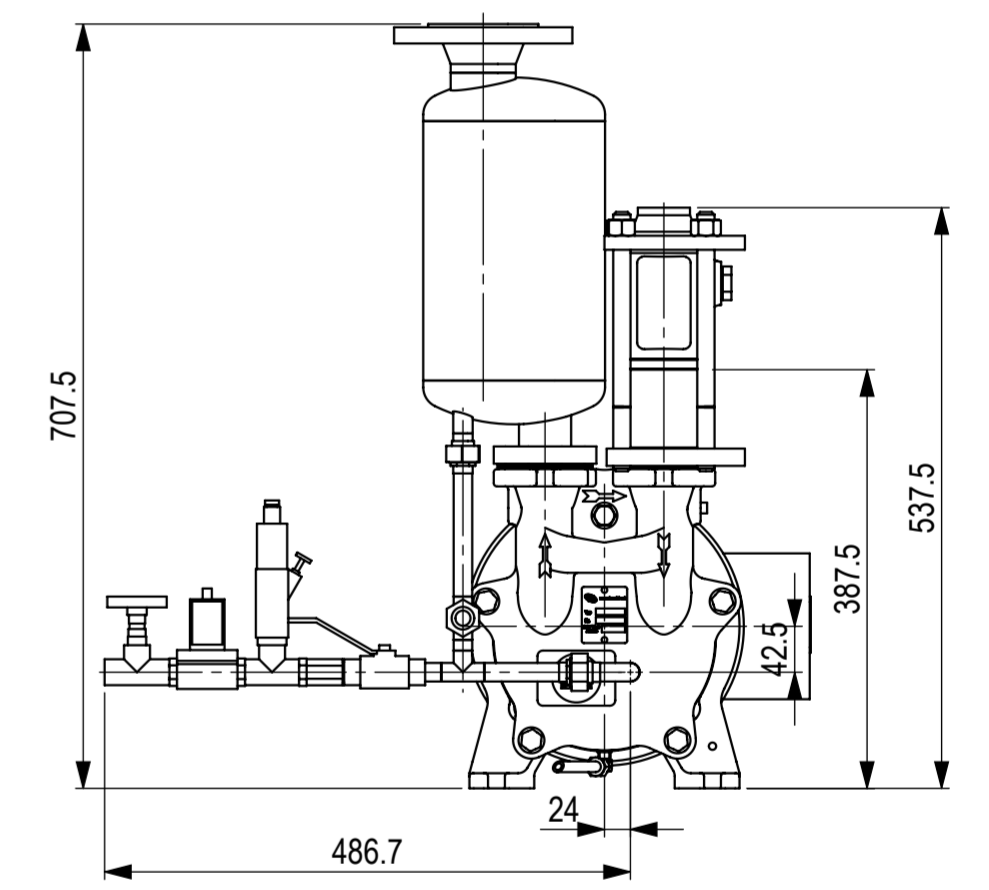
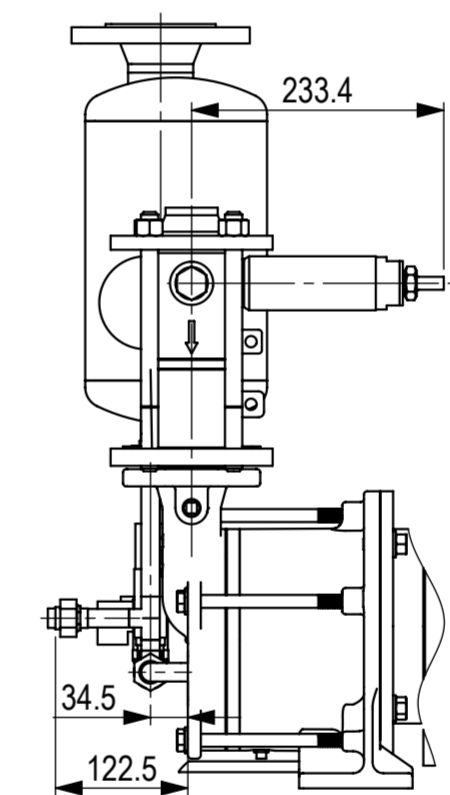
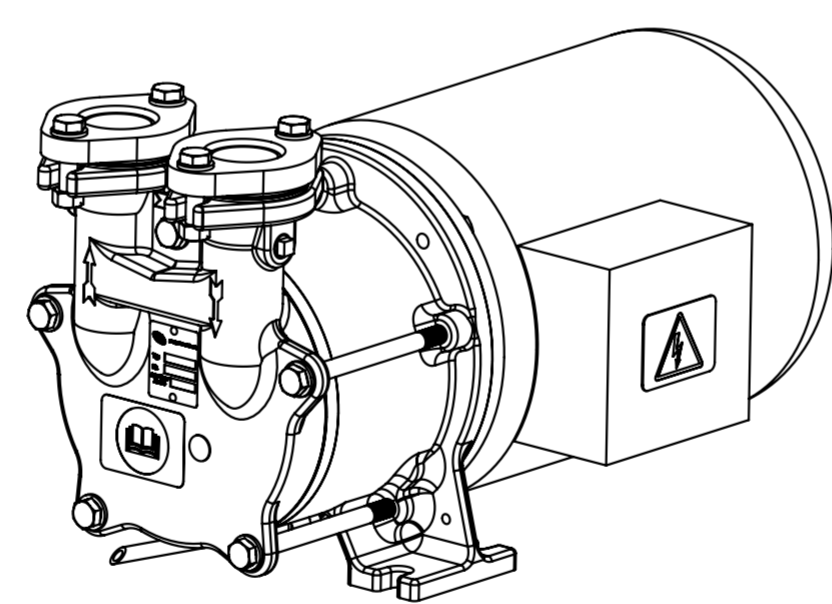
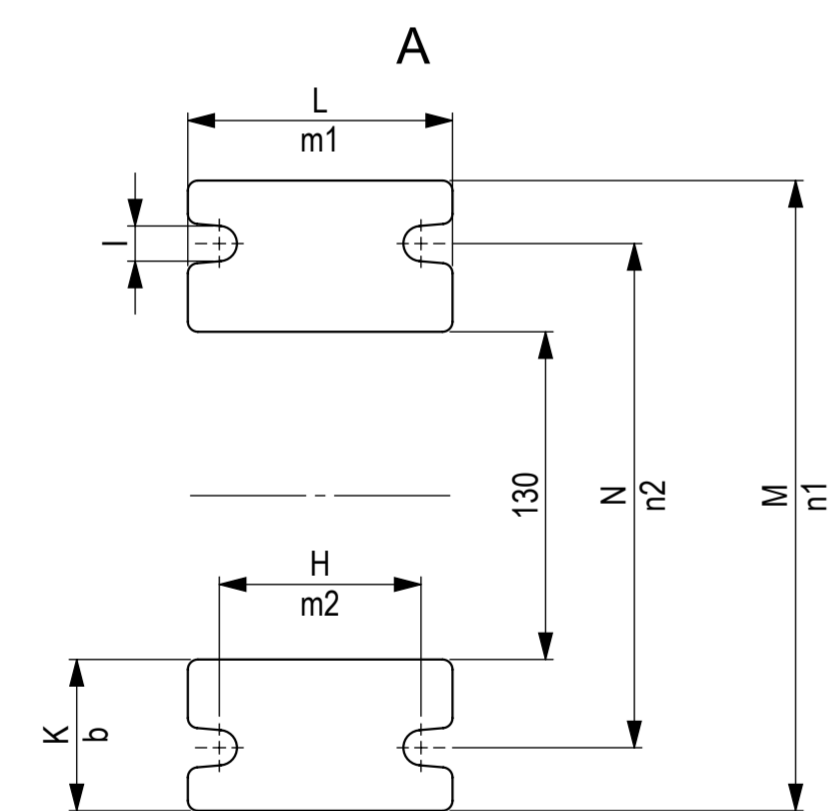


ANSCHLUSSLISTE / LIST OF CONNECTIONS				
1	SAUGSTUTZEN SUCTION BRANCH	VORSCHWEISSFLANSCH WELDING NECK FLANGE	DN 40/ PN6	DIN 2633
2	DRUCKSTUTZEN DISCHARGE BRANCH	VORSCHWEISSFLANSCH WELDING NECK FLANGE	DN 40/ PN6	DIN 2633
3	RINGFLÜSSIGKEITSEINTRITT INLET RING LIQUID	INNENGEWINDE FEMALE THREAD	R 3/8"	DIN ISO 228-1
4	KAVITATIONSSCHUTZ CAVITATION PROTECTION	INNENGEWINDE FEMALE THREAD	R 3/8"	DIN ISO 228-1
5	LECKANSCHLUSS GLRD SEAL DRAIN	ROHR TUBE	ø10x2	



	Z1	Z2
PMH/K 136 D	96	131
PMH/K 146 B	150	75
PMH/K 156 D	156	100
PMH/K 156 B	110	107

Gewichte / Weights

PMH/K 136 D	23 kg
PMH/K 146 B	25 kg
PMH/K 156 D	32 kg
PMH/K 156 B	28 kg

Gewichte und Massmittelpunkt beziehen sich auf eine Pumpe ohne Motor, nicht verbindlich
Weights and center of gravity referred to pump without Motor, not binding

Das Urheberrecht an dieser Zeichnung, die dem Empfänger persönlich anvertraut wird, verbleibt unserer Firma. Ohne unsere schriftlichen Genehmigung darf die Zeichnung weder kopiert, noch vervielfältigt noch Dritten mitgeteilt oder zugänglich gemacht werden.

Bearbeitungsvorschriften siehe Zeichnungsnormen

Anschlussmass / Typical dimensions		Mass / dimension	TG*	Nennmassbereich/ Grenzabweichungen, Toleranzfelder Nominal dimension range and acceptable tolerances					
Achshöhe Axis height	h12	E1	bis / up to 50	über / above 50 bis / up to 250	über / above 250 bis / up to 630	über / above 630 bis / up to 1000	über / above 1000		
			0 / -0.4	0 / -0.5	0 / -1	0 / -1.5	0 / -2		
Wellendurchmesser shaft diameter	d	E2	bis / up to 50	über / above 50 bis / up to 95					
			k6	m6					
Abstand zwischen zwei bearbeiteten Flächen Distance between two machined surfaces ISO 2768-mK	h2, n2, m2, w, f12, F	E3	über / up to 6 bis / above 30	über / up to 30 bis / above 120	über / up to 120 bis / above 400	über / up to 400 bis / above 1000	über / up to 1000 bis / above 2000		
			± 0.2	± 0.3	± 0.5	± 0.8	± 1.2		
Abstand zwischen bearbeiteten und unbearbeiteten Flächen Distance between machined and unmachined surfaces	f1 - f11	E4	über / up to 6 bis / above 160	über / up to 160 bis / above 250	über / up to 250 bis / above 400	über / up to 400 bis / above 630	über / up to 630 bis / above 1000	über / up to 1000 bis / above 1600	>1600
			± 2	± 2.5	± 3	± 4	± 5	± 6	± 8
Abstand zwischen unbearbeiteten Flächen Distance between unmachined surfaces	n1, m1, b, e	E5	über / up to 6 bis / above 160	über / up to 160 bis / above 250	über / up to 250 bis / above 400	über / up to 400 bis / above 630	über / up to 630 bis / above 1000	über / up to 1000 bis / above 1600	>1600
			± 4	± 5	± 6	± 8	± 10	± 12	± 16

TG* - Toleranzgruppe Kurzzeichen / Tolerance group code

MOTOR	A	C
112 M	324	150
132 M	405	190

TYP	L1	E	F	L3	H	I	K	L	M	N
PMH/K 136	166	240	80	124	60	12	50	85	200	150
PMH/K 146	138	288	108	78	80	12	60	105	250	200
PMH/K 156 D	174	298	108	112	80	14	60	105	250	200
PMH/K 156 B	146.5	295	107	82.5	80	14	60	150	250	200

Allgemeintoleranz nach DIN ISO 2768-mk

Ähnl. Zchnng: Orig. Masstab 1:3

Ersetzt durch: Ersatz für:

PMH/K 136/146/156

Assembly & Spare Part

Dimensional Sketch

Gezeichnet: 14.08.2013
gshwind_j

Geprüft: 04.08.2015
gshwind_j

Blatt Nr. 1 - 1

pompetravaini-nsb **A2** **880100** Rev. B

Status: Freigegeben