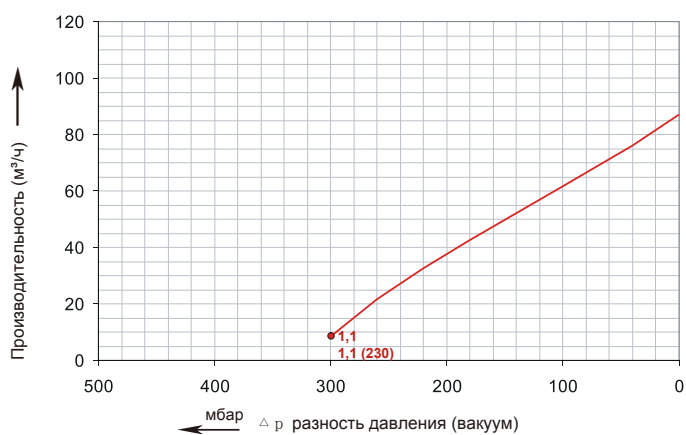


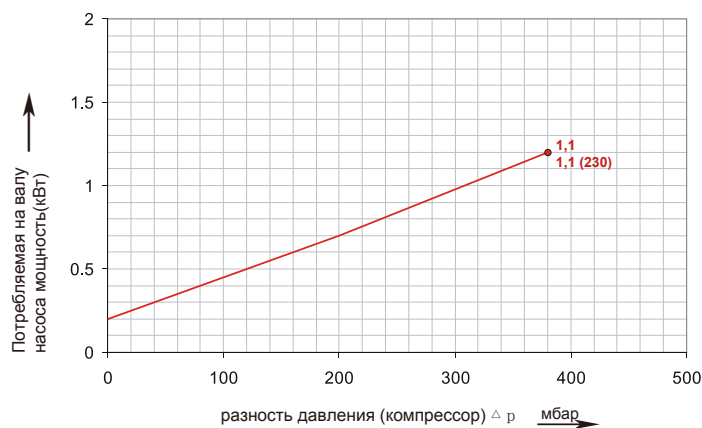
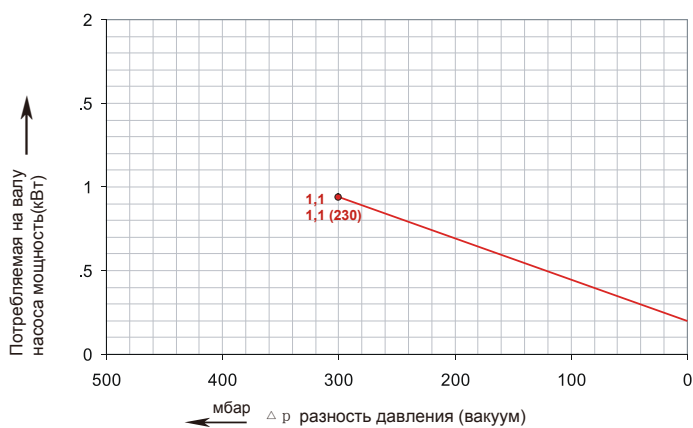
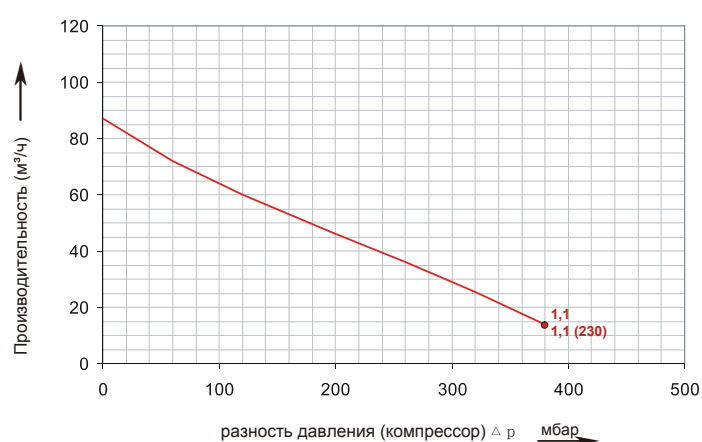
## Рабочие характеристики

График	Модель	Частота Гц	Мощность кВт	Входное напряжение В		Сила тока А		Разность давления Вакуум Компрессор мбар		Уровень шума Дб	Масса кг
1,1	MT 41-2CH-1,1	50	1.1	200△...240△	345Y...415Y	5,4△	3.1Y	-300	380	58	23
1,1 (230)	MT 41-2CH-230	50	1.1	230		10.0		-300	380	58	23

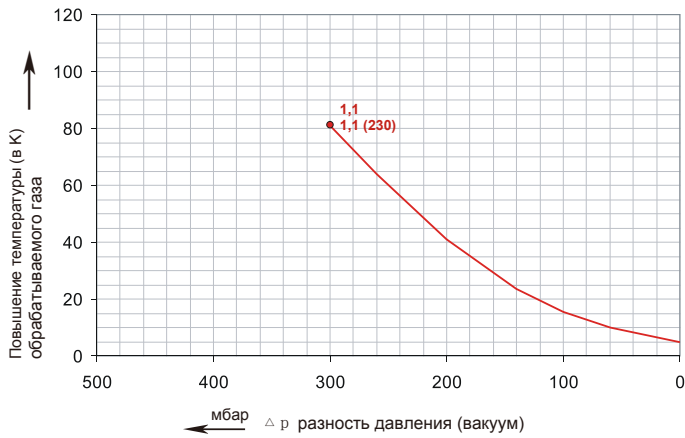
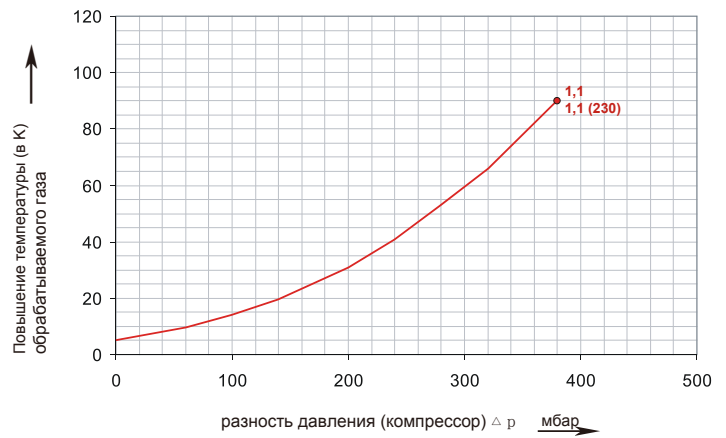
### График работы в режиме насоса



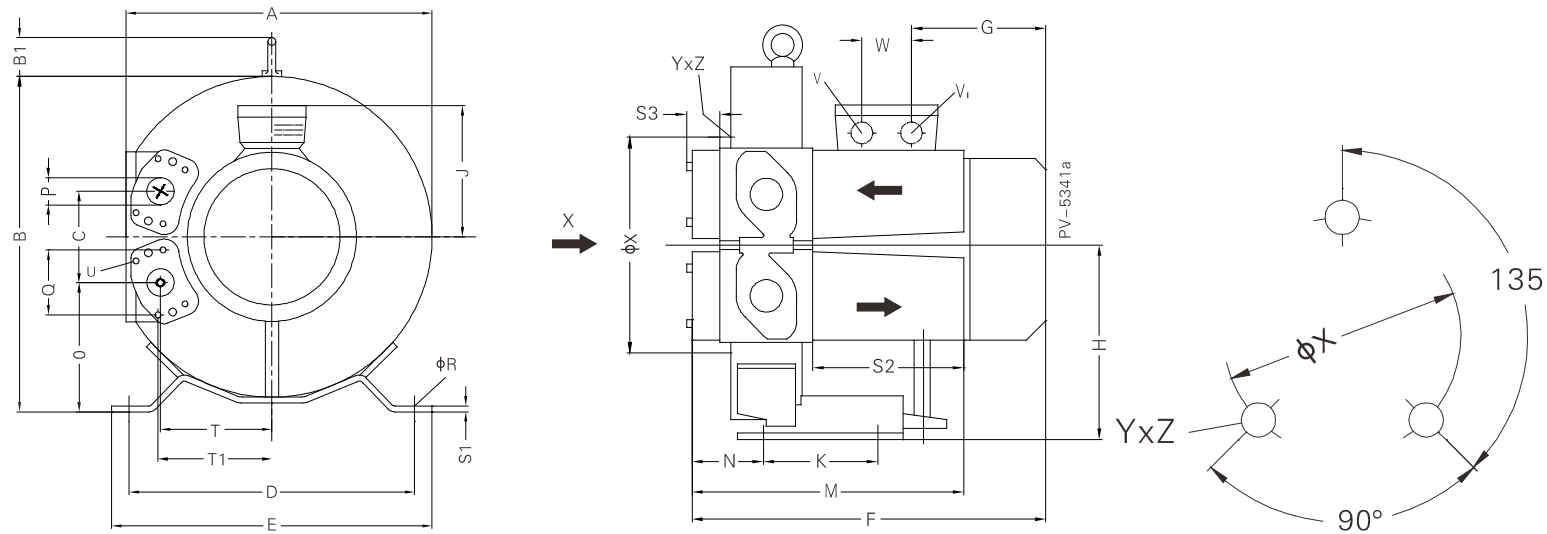
### График работы в режиме компрессора



Графики работы построены для воздуха при температуре 15 °С, при атмосферном давлении 1013 мбар с допуском +/- 10%. Разности давлений действительны для температуры газа и окружающей среды до 25 °С. В случае отличия условий от указанных свяжитесь с производителем.

**График работы в режиме насоса**

**График работы в режиме компрессора**


Графики работы построены для воздуха при температуре 15 °С, при атмосферном давлении 1013 мбар с допуском +/- 10%. Разности давлений действительны для температуры газа и окружающей среды до 25 °С. В случае отличия условий от указанных свяжитесь с производителем.



Модель	Фазы	Размеры (мм)																											
		A	B	B'	C	D	E	F	G	H	J	K	M	N	O	P	Q	φR	S <sub>1</sub>	S <sub>2</sub>	S <sub>3</sub>	T	T <sub>1</sub>	U	V	V <sub>1</sub>	W	φX	YxZ
MT 41-2CH-1,1	3 ~	346	375	38	103	315	350	321	153	195	120	130	260	66	143	G1 1/4(18deep)	64	14	4	140	31	125	127	M6x17	M25x1.5	M16x1.5	32	167	M6x15
MT 41-2CH-230	1 ~	346	375	38	103	315	350	321	153	195	120	130	260	66	143	G1 1/4(18deep)	64	14	4	140	31	125	127	M6x17	M25x1.5	M16x1.5	32	167	M6x15