

Рабочие характеристики

График	Модель	Частота Гц	Мощность кВт	Входное напряжение		Сила тока		Разность давления		Уровень шума Дб	Масса кг
				В	В	А	А	Вакуум мбар	Компрессор мбар		
7,5	MT 11-T2C-7,5	50	7.5	345△ ... 415△	600Y...720Y	16.7△	9.6Y	-200	180	74	91
11,0	MT 11-T2C-11,0	50	11.0	345△ ... 415△	600Y...720Y	28.0△	16.2Y	-280	370	74	110

График работы в режиме насоса

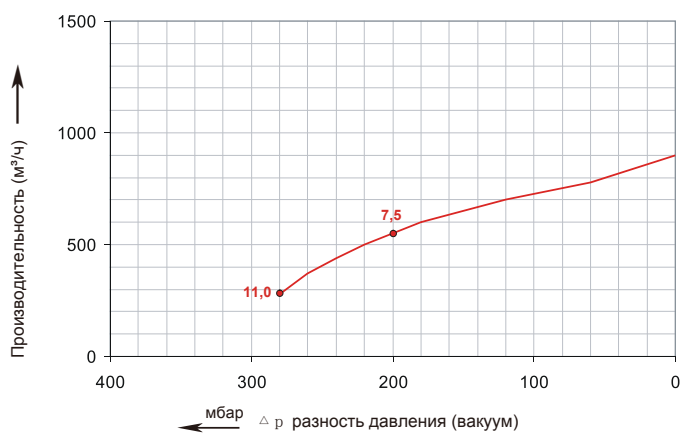
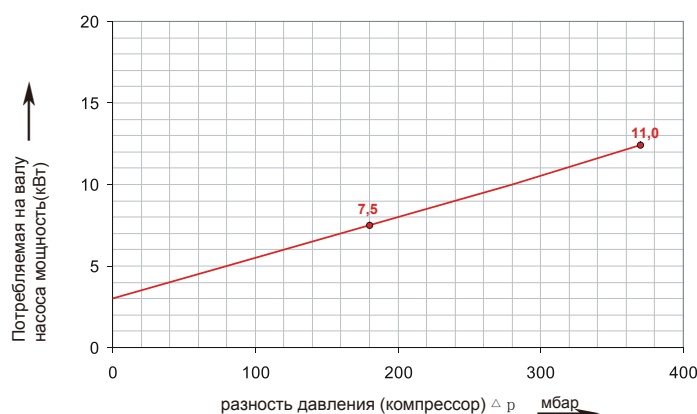
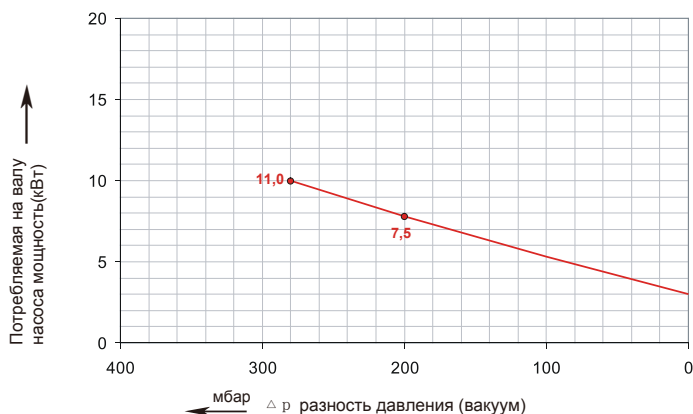
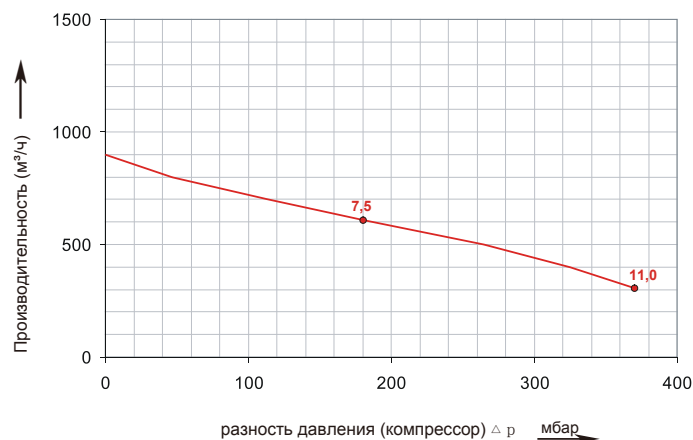


График работы в режиме компрессора



Графики работы построены для воздуха при температуре 15 °С, при атмосферном давлении 1013 мбар с допуском +/- 10%. Разности давлений действительны для температуры газа и окружающей среды до 25 °С. В случае отличия условий от указанных свяжитесь с производителем.

График работы в режиме насоса

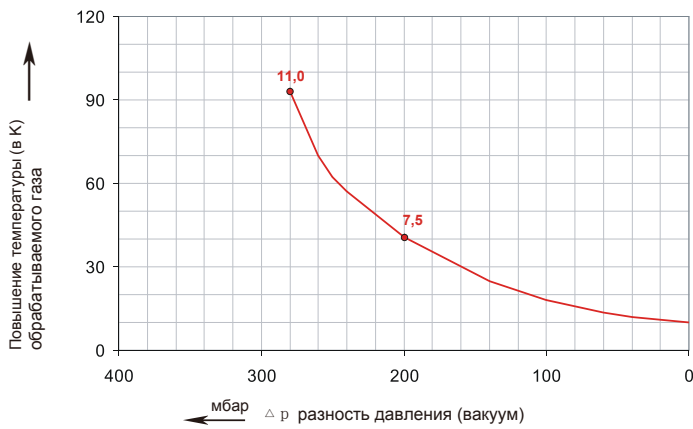
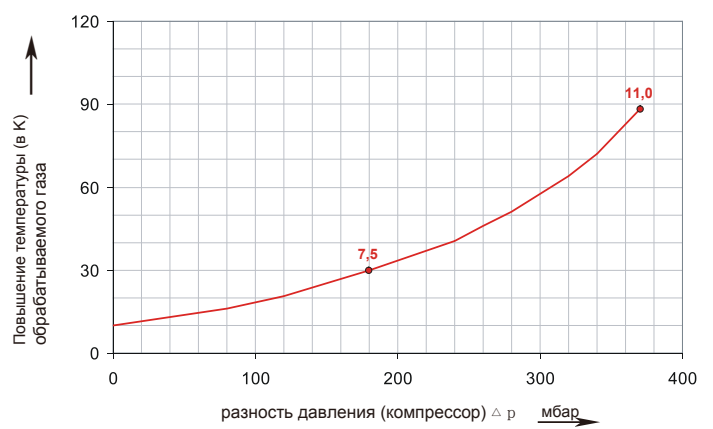
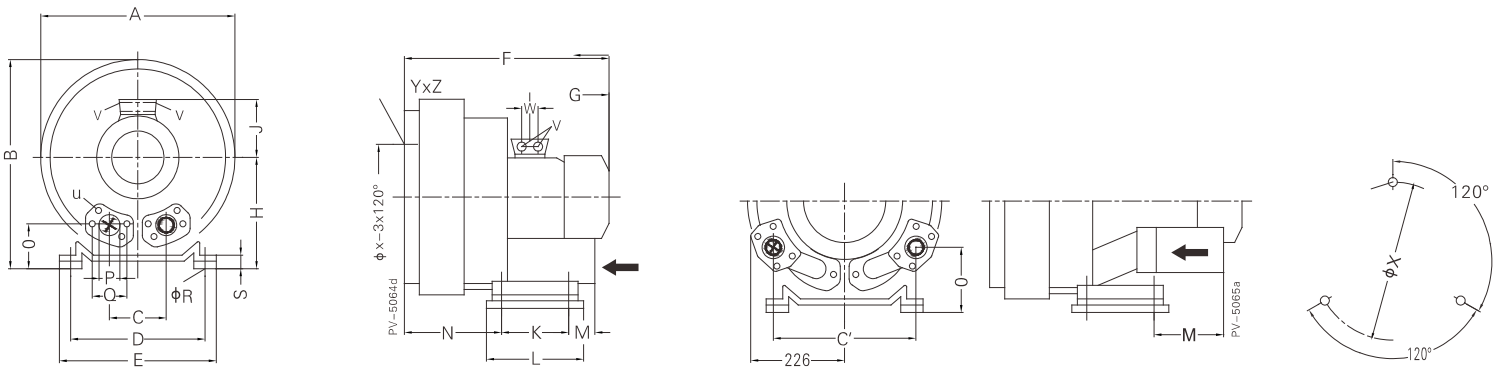


График работы в режиме компрессора



Графики работы построены для воздуха при температуре 15 °С, при атмосферном давлении 1013 мбар с допуском +/- 10%. Разности давлений действительны для температуры газа и окружающей среды до 25 °С. В случае отличия условий от указанных свяжитесь с производителем.



Модель	Фазы	Размеры (мм)																		X-Holes				
		A	B	C	C'	D	E	F	G	H	J	K	L	M	N	O	φP	φR	S		V	W	φX	YxZ
MT 11-T2C-7,5	3~	500	550	152	—	356	394	589	226	300	167	170	217	140	236	125	65	15	66	4×M32×1.5	42	286	M12×20	0°/120°/240°
MT 11-T2C-11,0	3~	500	550	—	336	356	394	694	318	300	197	170	217	312	212	165	65	15	66	4×M40×1.5	54	286	M12×20	0°/120°/240°